

**제품명:** 리보솜 단백질 S4X 토끼 다클론 항체

**카탈로그 번호:** APRab17186

연구용 전용

## 요약

설명	토끼 다클론 항체
숙주	토끼
적용	WB, IHC, ELISA
반응성	인간 쥐 생체 조직
결합	비특이적
변형	수정치 없음
아이소타입	IgG
클론성	다클론
형태	액체
농도	1mg/ml
Storage	Aliquot 하여 -20°C 에 보관(12 개월 유효). 냉동/해동 반복을 피하십시오.
Shipping	Ice bags
버퍼	글리세롤 50%, 보오 단백질 0.5%, 산기방부제 0.02%를 함유한 PBS 용액
정제	천상정제

## 적용

희석 비율	WB 1:500-1:2000, IHC 1:50-1:300, ELISA 1:2000-1:20000
분자량	30kDa

## 항원 정보

유전자명	RPS4X
다른 이름	RPS4X; CCG2; RPS4; SCAR; 40S ribosomal protein S4; X isoform; SCR10; Single copy abundant mRNA protein
유전자 ID	6191.0
SwissProt ID	P62701
면역원	이 항체는 인간 RPS4X에서 유래한 항원만을 사용하여 생성되었습니다. (아미노산 위치 81-130)

## 배경

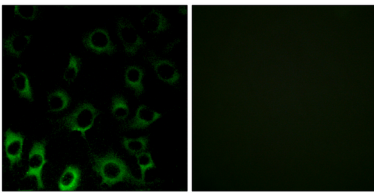
세질 리보솜 단백질 합성을 촉진하는 세포 소기관으로 작은 40S 소단위체와 큰 60S 소단위체로 구성됩니다. 이 두 소단위체는 4가지 종류의 rRNA와 약 80개의 구조적으로 결합된 단백질로 구성되어 있습니다. 유전자는 40S 소단위체 구성 요인 리보솜 단백질 S4를 암호화합니다. 리보솜 단백질 S4는 두 개의 상이한 유전자(유전자 X) 염색체인 리보솜 단백질 S4(RPS4Y))에 의해 암호화되는 것으로 알려진 유일한 리보솜 단백질입니다. 이 두 유전자에

염색체 두 개 중 단 하나를 유지하는 양만 가능한 동물이다. 리솜 단백질 S4는 S4E 계열 리솜 단백질에 속한다. 이 유전자는 X 염색체 불활성화 대상이 아니다. 리솜 단백질 S4 유전자 반체 불충분 (haploinsufficiency) 이나 중립 발현에 관여하는 것을 제외하면 이 같은 논의 여지가 없다. 리솜 단백을 구성하는 유전자에 돌연변이가 발생하면 유전자 발현이 저하된다. 이형은 X 염색체 불활성화 유성 리솜 단백질 S4e 계열에 속한다. 유성 1 개의 S4 RNA 결핍 상태를 포함한다.

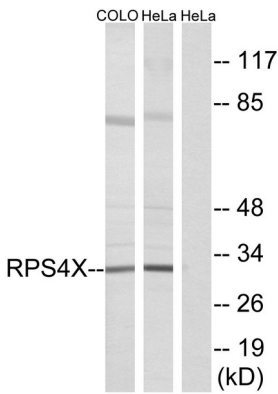
## 연구 분야

리솜

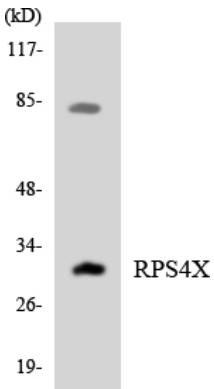
## 이미지 데이터



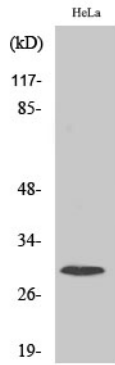
RPS4X 항체를 통한 HUVEC 세포의 면역형광분석. 오른쪽 그림은 항체만으로도 차한 결과입니다.



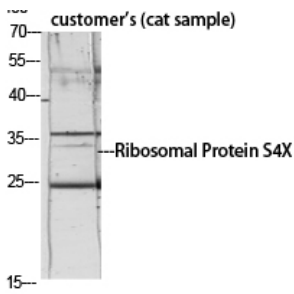
HeLa 및 COLO 세포 용출물을 RPS4X 항체를 사용하여 Western blot 분석했다. 오른쪽 그림은 항체만으로도 차했다.



HT-29 세포 용출물을 RPS4X 항체를 사용하여 Western blot 분석했다.



양해세포에 대해 리보솜단백질 S4X 단백질 농도 1:1000 으로 하위 임계값 분석을 수행했다.



고객의 샘플에 대해 리보솜단백질 S4X 단백질 농도 1:1000 으로 하위 임계값 분석을 수행했다.