

제품명: 리보솜 단백질 S27L 토끼 다클론 항체

카탈로그 번호: APRab17184

연구용 전용

요약

설명	토끼 다클론 항체
숙주	토끼
적용	WB, IHC, ICC/IF, ELISA
반응성	인간
결합	비특이적
변형	수정되지 않음
아이소타입	IgG
클론성	다클론
형태	액체
농도	1mg/ml
Storage	Aliquot 하여 -20°C 에 보관(12개월 유효). 냉동/해동 반복을 피하십시오.
Shipping	Ice bags
버퍼	글리세롤 50%, 보충 단백질 0.5%, 산기방부제 N 0.02%를 함유한 PBS 용액
정제	천상정제

적용

희석 비율	WB 1:500-1:2000, IHC 1:100-1:300, ICC/IF 1:50-1:200, ELISA 1:5000-1:20000
분자량	18kDa

항원 정보

유전자명	RPS27L
다른 이름	RPS27L; 40S ribosomal protein S27-like
유전자 ID	51065.0
SwissProt ID	Q71UM5
면역원	이 항체는 인간 RPS27L에서 유래한 항원 펩타이드를 사용하여 생성되었습니다. 예상 범위 1-50

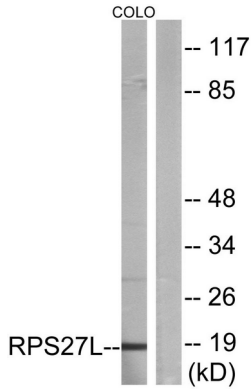
배경

이 유전자는 리보솜 단백질 S27과 96%의 유사성을 공유하는 단백질을 암호화하며, 인공적으로 만들어진 40S 리보솜 단백질 구성요소의 일부를 포함합니다. [RefSeq 제 2008년 7월 보충 소위체판] 이 유전자는 개질 유성 리보솜 단백질 S27e 계열에 포함

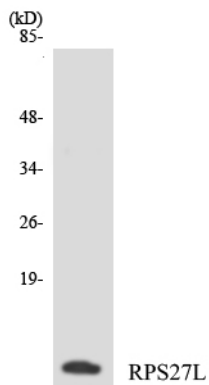
연구 분야

라습

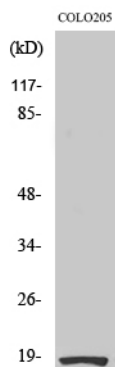
이미지 데이터



RPS27L 항를 사용하여 COLO 세포를 이용하여 단백질 분석합니다. 오른쪽은 항편이로 나타냅니다.



RPS27L 항를 사용하여 COLO205 세포를 이용하여 단백질 분석합니다.



라습 단백질 S27L 다른 항를 이용하여 항체를 이용하여 단백질 분석