

제품명: 리보솜 단백질 S25 토끼 다클론 항체

카탈로그 번호: APRab17183

연구용 전용

요약

설명	토끼 다클론 항체
숙주	토끼
적용	IHC, ICC/IF, ELISA
반응성	인간 쥐 생체
결합	비결합
변형	수정치 없음
아이소타입	IgG
클론성	다클론
형태	액체
농도	1mg/ml
Storage	Aliquot 하여 -20°C 에 보관(12 개월 유효). 냉동/해동 반복을 피하십시오.
Shipping	Ice bags
버퍼	글리세롤 50%, 보온 단백질 0.5%, 산기방부제 N 0.02%를 함유한 PBS 용액
정제	천상정제

적용

희석 비율	IHC 1:100-1:300, ICC/IF 1:50-1:200, ELISA 1:5000-1:20000
분자량	-

항원 정보

유전자명	RPS25
다른 이름	RPS25; 40S ribosomal protein S25
유전자 ID	6230.0
SwissProt ID	P62851
면역원	이 항체는 인간 RPS25 에서 유한 항원 펩타이드를 용해성 단백질로 제작되었습니다. [RefSeq] 76-125

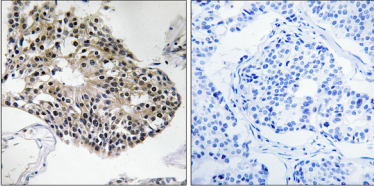
배경

리보솜 단백질 합성을 위한 세포 기관은 40S 소단위체와 60S 소단위체로 구성됩니다. 이 두 소단위체는 4 가지 rRNA 와 80 개 r 단백질로 구성되어 있습니다. 이 중 40S 소단위체는 구성요인으로 리보솜 단백질을 포함합니다. 이 단백질은 S25E 계열 리보솜 단백질에 속하며 세포질에 위치합니다. 리보솜 단백질을 암호화하는 유전자에서 돌연변이가 이 유전자에 의해 생성된 유전자 기능 장애를 일으킵니다. [RefSeq] 2008 년 7 월, 유성 S25E 계열 리보솜 단백질에 속함

연구 분야

라습

이미지 데이터



과편이과편이인유방조직에대한RPS25 항체를용한면조직화분석. 오른쪽은합성염색이로채색한결과이다.