

제품명: 리보솜 단백질 S21 토끼 다클론 항체

카탈로그 번호: APRab17181

연구용 전용

요약

설명	토끼 다클론 항체
숙주	토끼
적용	IHC, ICC/IF, ELISA
반응성	인간 쥐 생체
결합	비합
변형	수정치 없음
아이소타입	IgG
클론성	다클론
형태	액체
농도	1mg/ml
Storage	Aliquot 하여 -20°C 에 보관(12 개월 유효). 냉동/해동 반복을 피하십시오.
Shipping	Ice bags
버퍼	글리세롤 50%, 보오 단백질 0.5%, 산기방제 N 0.02%를 함유한 PBS 용액
정제	천상정제

적용

희석 비율	IHC 1:100-1:300, ICC/IF 1:50-1:200, ELISA 1:5000-1:20000
분자량	-

항원 정보

유전자명	RPS21
다른 이름	RPS21; 40S ribosomal protein S21
유전자 ID	6227.0
SwissProt ID	P63220
면역원	이 항원은 인간 RPS21 에서 유래한 항원입니다. 용액에 포함되어 있습니다. (면역원 번호) 31-80

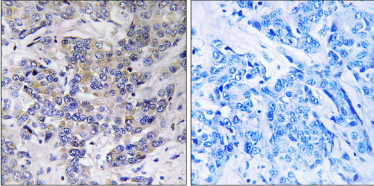
배경

단백질을 측정하는 새로운 리보솜은 40S 소단위체와 60S 소단위체로 구성됩니다. 이 두 소단위체는 4 가지 종류의 RNA 와 80 개 이상의 구조 단백질로 구성되어 있습니다. 유전자는 40S 소단위체 구성 요인 리보솜 단백질을 암호화합니다. 이 단백질은 S21E 계열 리보솜 단백질에 속하며 세포에 의해 합성됩니다. 다른 단백질을 암호화하는 대체 유전자 변이체도 있지만, 그들은 아직 확인되지 않았습니다. 리보솜 단백질을 암호화하는 유전자 변이를 볼 수 있으며, 이 유전자 변이 유전자 기능을 상실할 수 있습니다. [RefSeq 제공 2008 년 7 월, 유전자 S21E 계열 리보솜 단백질에 속함]

연구 분야

리튬

이미지 데이터



과민성반응유형조대인RPS21 항를0용인면적조화분석 오른쪽 그림은합판이로차한결이다