

제품명: 리보솜 단백질 S20 토끼 다클론 항체

카탈로그 번호: APRab17180

연구용 전용

요약

설명	토끼 다클론 항체
숙주	토끼
적용	WB, IHC, ICC/IF, ELISA
반응성	인간 쥐 생체
결합	비결합
변형	수정치 없음
아이소타입	IgG
클론성	다클론
형태	액체
농도	1mg/ml
Storage	Aliquot 하여 -20°C 에 보관(12 개월 유효). 냉동/해동 반복을 피하십시오.
Shipping	Ice bags
버퍼	글세롤 50%, 보오덴틸 0.5%, 산기방부제 N 0.02%를 함유한 PBS 용액
정제	천상정제

적용

희석 비율	WB 1:500-1:2000, IHC 1:100-1:300, ICC/IF 1:200-1:1000, ELISA 1:20000-1:40000
분자량	13kDa

항원 정보

유전자명	RPS20
다른 이름	RPS20; 40S ribosomal protein S20
유전자 ID	6224.0
SwissProt ID	P60866
면역원	이 항원은 인간 RPS20 에서 유래한 항원입니다. 용어상 되었습니다. (Accession: P60866)

배경

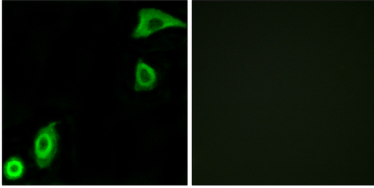
단백질을 측정하는 새로운 리보솜은 40S 소단위와 60S 소단위로 구성됩니다. 이 두 소단위에는 각각 21종류의 RNA 외의 80 개 구조적으로 구별되는 단백질이 포함되어 있습니다. 유전자는 40S 소단위와 구성요인 리보솜 단백질을 암호화합니다. 단백질 S10P 계열 리보솜 단백질에 속하며, 질에 위함이다. 유전자는 두 번째 인코딩 RNA 유전자 U54 외함게 전립다. 리보솜 단백질을 암호화하는 유전자에서 흔 볼 수 있는, 이 유전자는 게놈 전체 걸쳐 여러 개의 유전자 존재한다. 이 유전자에 대해 다른 것을 암호화하는 두 가지 전사 변체 확인되었습니다. [RefSeq 제공 2009 년 4 월, 유성 리보솜 단백질

S10P 계열 제품

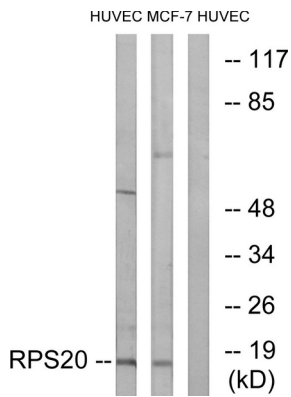
연구 분야

라습

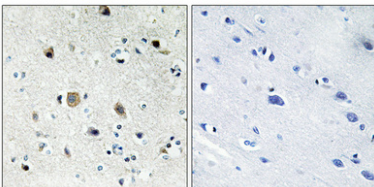
이미지 데이터



RPS20 항체를 이용하여 A549 세포의 핵을 염색. 오른쪽은 합판이로 처리한 결과이다.



RPS20 항체를 이용하여 HUVEC 및 MCF-7 세포 용출물의 웨스턴 블롯 분석을 수행함. 오른쪽은 합판이로 처리한 결과이다.



파라아민산염 염색을 위한 RPS20 항체는 1:100로 희석하여 4°C에서 하룻밤 반응시켰다. 항체는 0.1M Tris-EDTA, pH 8.0 용액에 용해했다. 음성 대조(오른쪽)는 합판이로 처리한 결과이다.