

제품명: 리보솜 단백질 S2 토끼 다클론 항체
카탈로그 번호: APRab17179
연구용 전용

요약

설명	토끼 다클론 항체
숙주	토끼
적용	WB, IHC, ELISA
반응성	인간 쥐 생체
결합	비결합
변형	수정치 없음
아이소타입	IgG
클론성	다클론
형태	액체
농도	1mg/ml
Storage	Aliquot 하여 -20°C 에 보관(12 개월 유효). 냉동/해동 반복을 피하십시오.
Shipping	Ice bags
버퍼	글리세롤 50%, 보오 단백질 0.5%, 산기방부제 N 0.02%를 함유한 PBS 용액
정제	천상정제

적용

희석 비율	WB 1:500-1:2000, IHC 1:50-1:300, ELISA 1:2000-1:20000
분자량	31kDa

항원 정보

유전자명	RPS2
다른 이름	RPS2; RPS4; 40S ribosomal protein S2; 40S ribosomal protein S4; Protein LLRep3
유전자 ID	6187.0
SwissProt ID	P15880
면역원	이 항원은 인간 RPS2 에서 유래한 항원임을 증명되었습니다. amino acid 244-293

배경

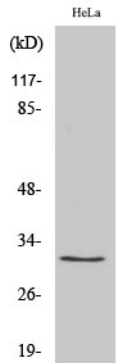
단백질을 측정하는 새로운 리보솜은 40S 소단위체와 60S 소단위체로 구성됩니다. 이 두 소단위체는 함께 가장 중요한 RNA와 80 개의 구조적으로 보존된 단백질로 구성되어 있습니다. 유전자는 40S 소단위체 구성요인 리보솜 단백질을 암호화합니다. 단백질은 5'P 계열 리보솜 단백질에 속하며 세포질에 위치합니다. 이 유전자는 생체 LLRep3와 세포질 유성을 공유합니다. 또한 세균 세포에 위치한 핵 RNA 유전자 U64와 함께 전립다 리보솜 단백질을 암호화하는 유전자에 포함될 수 있으며, 이 유전자의 일부 유전자 기능 전체를 차지합니다. [RefSeq 제공 2008년 7월, 유성 리보솜 단백질 5'P 계열에 포함 유성 1

개 S5 DRBM 단백질 포함

연구 분야

리소솜

이미지 데이터



양세포에 대해 리소솜 단백질 S2를 농도 1:2000으로 웨스턴 블롯 분석을 수행했다.