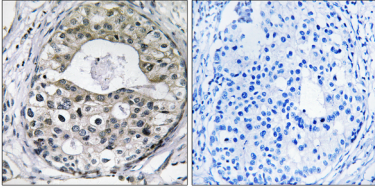


흔쳐 있습니다[RefSeq 제2008년7월 유성 리솜 단백질S15P 계열에 포함됩니다]

연구 분야

리솜

이미지 데이터



과민에 포함된 유성 리솜 단백질 RPS13 항체를 사용한 조직화 분석. 오른쪽 그림은 항체 염색 결과이다.