

제품명: 리보솜 단백질 S12 토끼 다클론 항체

카탈로그 번호: APRab17173

연구용 전용

요약

설명	토끼 다클론 항체
숙주	토끼
적용	WB, IHC, ICC/IF, ELISA
반응성	인간 쥐 생체
결합	비결합
변형	수정치 없음
아이소타입	IgG
클론성	다클론
형태	액체
농도	1mg/ml
Storage	Aliquot 하여 -20°C 에 보관(12 개월 유효). 냉동/해동 반복을 피하십시오.
Shipping	Ice bags
버퍼	글리세롤 50%, 보오 단백질 0.5%, 산기방제인 0.02%를 함유한 PBS 용액
정제	천상정제

적용

희석 비율	WB 1:500-1:2000, IHC 1:100-1:300, ICC/IF 1:200-1:1000, ELISA 1:20000-1:40000
분자량	15kDa

항원 정보

유전자명	RPS12
다른 이름	RPS12; 40S ribosomal protein S12
유전자 ID	6206.0
SwissProt ID	P25398
면역원	이 항원은 인간 RPS12에서 유래한 항원입니다. 용액에서 용해되었습니다. [RefSeq] 83-132

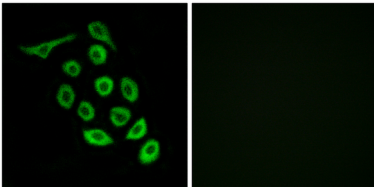
배경

단백질을 측정하는 새로운 리보솜은 40S 소단위체와 60S 소단위체로 구성됩니다. 이 두 소단위체는 4 가지 종류의 RNA와 80 개 이상의 구조 단백질로 구성되어 있습니다. 이 유전자는 40S 소단위체 구성 요인 리보솜 단백질을 암호화합니다. 이 단백질은 S12E 계열 리보솜 단백질에 속하며 세포에 유해합니다. 정상 단백질과 비교할 때 정맥에서 유전자 발현이 증가하는 것이 관찰되었습니다. 리보솜 단백질을 암호화하는 유전자 발현이 높을 수 있으며, 이 유전자의 과발현은 유전자 발현 증가를 나타냅니다. [RefSeq] 2008 년 7 월, 유전자 S12E 계열 리보솜 단백질에 속함

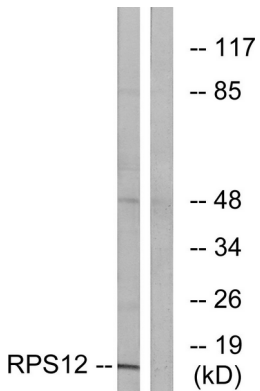
연구 분야

라습

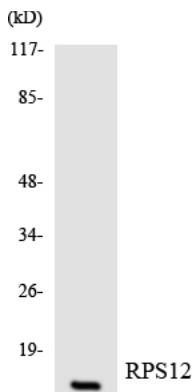
이미지 데이터



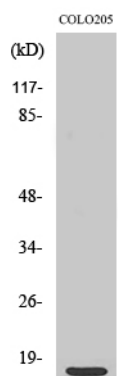
RPS12 항체를 이용하여 A549 세포의 면역형광 분석을 통해 RPS12의 세포 내 분포를 관찰하였다.



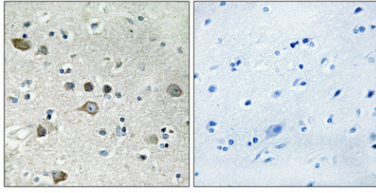
RPS12 항체를 이용하여 COLO 세포를 웨스턴 블롯 분석하였다. 오른쪽은 항체 특이성이다.



RPS12 항체를 이용하여 HUVEC 세포를 웨스턴 블롯 분석하였다.



라습 단백질 S12 대를 이용하여 COLO205 세포를 웨스턴 블롯 분석하였다.



표면 단백질의 조직면역조직화학염색은 1:100으로 하여 4°C에서 1시간 반응시켰다. 항체는 고염 Tris-EDTA, pH 8.0 용액에 용해했다. 음성 대조(음성)은 항체를 면역원 없이로 전환하여 있었다.