

제품명: 리보솜 단백질 S11 토끼 다클론 항체

카탈로그 번호: APRab17172

연구용 전용

요약

설명	토끼 다클론 항체
숙주	토끼
적용	WB, IHC, ICC/IF, ELISA
반응성	인간 쥐 생체
결합	비결합
변형	수정치 없음
아이소타입	IgG
클론성	다클론
형태	액체
농도	1mg/ml
Storage	Aliquot 하여 -20°C 에 보관(12 개월 유효). 냉동/해동 반복을 피하십시오.
Shipping	Ice bags
버퍼	글세롤 50%, 보오 단백질 0.5%, 산기방제 N 0.02% 를 함유한 PBS 용액
정제	천상정제

적용

희석 비율	WB 1:500-1:2000, IHC 1:100-1:300, ICC/IF 1:50-1:200, ELISA 1:20000-1:40000
분자량	18kDa

항원 정보

유전자명	RPS11
다른 이름	RPS11; 40S ribosomal protein S11
유전자 ID	6205.0
SwissProt ID	P62280
면역원	이 항체는 인간 RPS11 에서 유래한 항원 펩타이드를 용해성 단백질로 제작되었습니다. (아미노산 범위 71-120)

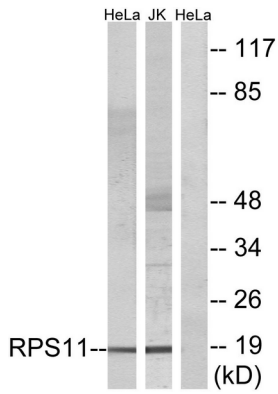
배경

면질항을 측정하는 새로운 리보솜은 40S 소단위체와 60S 소단위체로 구성됩니다. 이 두 소단위체는 함께 4 가지 종류의 RNA 와 80 개 이상의 다른 단백질로 구성되어 있습니다. 유전자는 40S 소단위체 구성요소인 S17P 계열 리보솜 단백질을 암호화합니다. 유전자는 세균에 의해 유래한 소위 RNA 유전자 U35B 와 함께 전립니다. 리보솜 단백질을 암호화하는 유전자에서 돌연변이가 유전자에 의해 유전자 기능을 전이할 수 있습니다. [RefSeq 저널 2012 년 7 월, 유성 리보솜 단백질 S17P 계열에 포함]

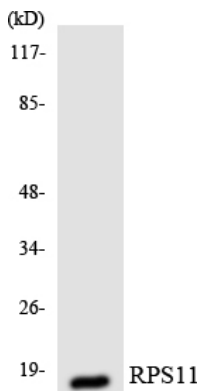
연구 분야

라습

이미지 데이터



HeLa 세포와 Jurkat 세포를 RPS11 항체를 사용하여 단백질 분해한다. 오른쪽은 항체가 인식한다.



RPS11 항체를 사용하여 HeLa 세포를 단백질 분해한다.