

제품명: 리보솜 단백질 L7L1 토끼 다클론 항체

카탈로그 번호: APRab17170

연구용 전용

요약

설명	토끼 다클론 항체
숙주	토끼
적용	WB, IHC, ICC/IF, ELISA
반응성	인간 쥐 마우스
결합	비결합
변형	수정치 없음
아이소타입	IgG
클론성	다클론
형태	액체
농도	1mg/ml
Storage	Aliquot 하여 -20°C 에 보관(12 개월 유효). 냉동/해동 반복을 피하십시오.
Shipping	Ice bags
버퍼	글리세롤 50%, 보호단백질 0.5%, 산기방부제 0.02%를 함유한 PBS 용액
정제	천상정제

적용

희석 비율	WB 1:500-1:2000, IHC 1:100-1:300, ICC/IF 1:50-1:200, ELISA 1:20000-1:40000
분자량	29kDa

항원 정보

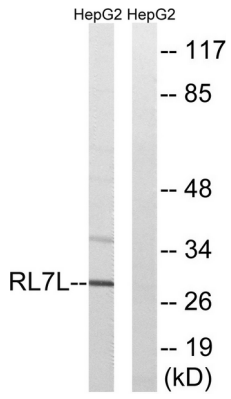
유전자명	RPL7L1
다른 이름	RPL7L1; 60S ribosomal protein L7-like 1
유전자 ID	285855.0
SwissProt ID	Q6DKI1
면역원	이 항체는 인간 RPL7L1 에서 유한 항원 단백질을 사용하여 생성되었습니다. 아민산 범위 41-90

배경

유성 리보솜 단백질 L30P 계열에 속한다. 유성 리보솜 단백질 L30P 계열에 속한다.

연구 분야

이미지 데이터



HepG2 세포를 RPL7L1 항체를 이용하여 분석했다. 오른쪽은 참조 단백질이다.