

제품명: 리보솜 단백질 L3L 토끼 다클론 항체

카탈로그 번호: APRab17166

연구용 전용

요약

설명	토끼 다클론 항체
숙주	토끼
적용	IHC, ICC/IF, ELISA
반응성	인간 쥐 마우스
결합	비특이적
변형	수정치 없음
아이소타입	IgG
클론성	다클론
형태	액체
농도	1mg/ml
Storage	Aliquot 하여 -20°C 에 보관(12 개월 유효). 냉동/해동 반복을 피하십시오.
Shipping	Ice bags
버퍼	글리세롤 50%, 보온액 0.5%, 산기방제 N 0.02%를 함유한 PBS 용액
정제	천상정제

적용

희석 비율	IHC 1:100-1:300, ICC/IF 1:200-1:1000, ELISA 1:20000-1:40000
분자량	-

항원 정보

유전자명	RPL3L
다른 이름	RPL3L; 60S ribosomal protein L3-like
유전자 ID	6123.0
SwissProt ID	Q92901
면역원	이 항원은 인간 RPL3L에서 유래한 항원을 사용하여 생성되었습니다. 예상 분량: 211-260

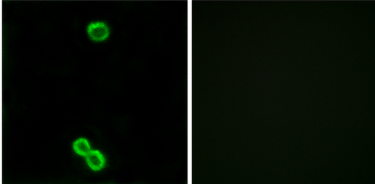
배경

이 유전자는 리보솜 단백질 L3와 유사성을 공유하는 단백질을 암호화합니다. 이 단백질은 리보솜 단백질 L3P 계열에 속하며 리보솜 단백질 유전자 보존 발현은 동일 유전자 조각의 발현을 보여 골관공절에서 가장 높은 발현을 나타냅니다. 암호화 단백질 기능은 리보솜 단백질이며 리보솜은 목질 기능을 기록했지만 현재 알려져 있지 않습니다. [RefSeq 제공 2008년 7월, 유성 리보솜 단백질 L3P 계열에 포함]

연구 분야

라습

이미지 데이터



RPL3L 항체를 용인 MCF7 세포의 형광 분석을 위한 항체입니다.