

제품명: 리보솜 단백질 L39L 토끼 다클론 항체

카탈로그 번호: APRab17165

연구용 전용

요약

설명	토끼 다클론 항체
숙주	토끼
적용	IHC, ICC/IF, ELISA
반응성	인간 쥐 마우스
결합	비결합
변형	수정치 없음
아이소타입	IgG
클론성	다클론
형태	액체
농도	1mg/ml
Storage	Aliquot 하여 -20°C 에 보관(12 개월 유효). 냉동/해동 반복을 피하십시오.
Shipping	Ice bags
버퍼	글리세롤 50%, 보오 단백질 0.5%, 산기방제 N 0.02%를 함유한 PBS 용액
정제	천상정제

적용

희석 비율	IHC 1:100-1:300, ICC/IF 1:50-1:200, ELISA 1:20000-1:40000
분자량	-

항원 정보

유전자명	RPL39L
다른 이름	RPL39L; RPL39L1; 60S ribosomal protein L39-like; 60S ribosomal protein L39-2
유전자 ID	116832.0
SwissProt ID	Q96EH5
면역원	이 항원은 인간 RPL39L에서 유래한 단백질을 사용하였습니다. 이 단백질은 1-50

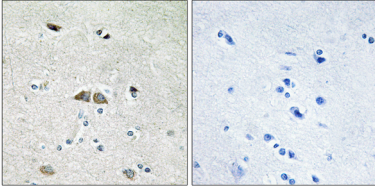
배경

이 유전자는 리보솜 단백질 L39와 높은 유사성을 공유하는 단백질을 암호화한다. 궁디에비에서는 이 유전자를 리보솜 단백질 L39라고 부르기도 하지만, 공식 명칭은 리보솜 단백질 L39 유체(ribosomal protein L39-like)이다. 암호화된 단백질은 리보솜 단백질 L39와 유사한 기능을 갖도록 진화하는 것으로 알려져 있지 않다. [RefSeq 제공 2008년 7월, 유성 리보솜 단백질 L39e 게놈 매핑, 조직 특이성, 교환 특이점]

연구 분야

-

이미지 데이터



과편에 포함된 노이즈에 대한 연구는 RPL39L 항체를 오른쪽 그림 상단에 나타낸 바와 같다.