

제품명: 리보솜 단백질 L39 토끼 다클론 항체
카탈로그 번호: APRab17164
연구용 전용

요약

설명	토끼 다클론 항체
숙주	토끼
적용	WB, IHC, ICC/IF, ELISA
반응성	인간 쥐 생체
결합	비결합
변형	수정치 없음
아이소타입	IgG
클론성	다클론
형태	액체
농도	1mg/ml
Storage	Aliquot 하여 -20°C 에 보관(12 개월 유효). 냉동/해동 반복을 피하십시오.
Shipping	Ice bags
버퍼	글리세롤 50%, 보오 단백질 0.5%, 산기방부제 N 0.02%를 함유한 PBS 용액
정제	천상정제

적용

희석 비율	WB 1:500-1:2000, IHC 1:100-1:300, ICC/IF 1:200-1:1000, ELISA 1:20000-1:40000
분자량	6kDa

항원 정보

유전자명	RPL39
다른 이름	RPL39; 60S ribosomal protein L39
유전자 ID	6170.0
SwissProt ID	P62891
면역원	이 항원은 인간 RPL39 에서 유한 항원 펩타이드를 용해성 단백질로 생산되었습니다. [RefSeq] 1-50

배경

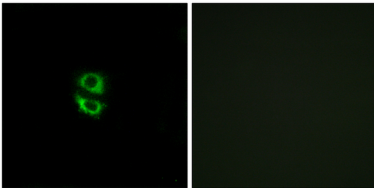
면질항을 측정하는 새로운 리보솜 단백질은 40S 소단위체와 60S 소단위체로 구성된 다중 소단위체 4 가지 종류 RNA 의 80 개 구조적 결합 단백질로 구성되어 있습니다. 유전자 60S 소단위체 구성 요인 리보솜 단백질을 암호화합니다. 이 단백질은 S39E 계열 리보솜 단백질에 속하며 세포질에 위치합니다. 이 단백질은 리보솜 단백질 중 가장 큰 단백질 중 하나입니다. 이 유전자는 두 번째 인트로에 위치한 U69 소위 RNA 유전자와 연결됩니다. 리보솜 단백질을 암호화하는 유전자에서 흔히 볼 수 있는 이 유전자의 가변 유전자 기능 전이 흔합니다. [RefSeq] 제 2008 년 7 월, 가타 이 단백질은 리보솜 단백질 중 가장

장식 가장자리 단백질 중 하나이다. 유성 리솜 단백질 39e 계열에 속한다.

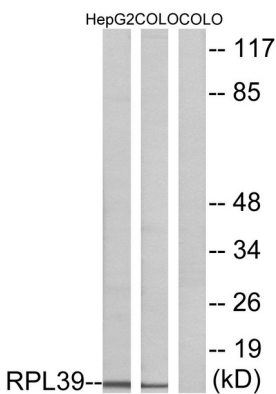
연구 분야

리솜

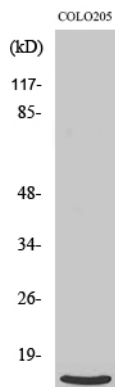
이미지 데이터



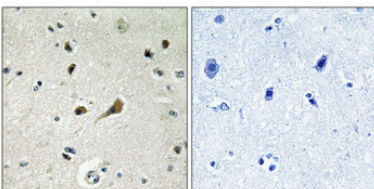
RPL39 항체를 용인 A549 세포 면역분석은 오른쪽 그림은 항체만으로도 차한 결과이다.



COLO 및 HepG2 세포 용체를 RPL39 항체 사용하여 단백질 분석했다. 오른쪽은 항체만으로도 차한 결과이다.



리솜 단백질 39e 계열 항체를 용인 세포 면역분석은



파편에 포함된 조직 면역분석은 항체는 1:100로 희석하여 4°C 이하로 반응시켰다. 항체는 고염 Tris-EDTA, pH 8.0 용액에 용해했다. 음성 대조(오른쪽)은 항체만으로도 전처리하였다.