

제품명: 리보솜 단백질 L37A 토끼 다클론 항체
카탈로그 번호: APRab17163
연구용 전용

요약

| | |
|----------|---|
| 설명 | 토끼 다클론 항체 |
| 숙주 | 토끼 |
| 적용 | WB, IHC, ICC/IF, ELISA |
| 반응성 | 인간 쥐 생체 |
| 결합 | 비결합 |
| 변형 | 수정치 없음 |
| 아이소타입 | IgG |
| 클론성 | 다클론 |
| 형태 | 액체 |
| 농도 | 1mg/ml |
| Storage | Aliquot 하여 -20°C 에 보관(12 개월 유효). 냉동/해동 반복을 피하십시오. |
| Shipping | Ice bags |
| 버퍼 | 글리세롤 50%, 보호단백질 0.5%, 산기방부제 0.02%를 함유한 PBS 용액 |
| 정제 | 천상정제 |

적용

| | |
|-------|--|
| 희석 비율 | WB 1:500-1:2000, IHC 1:100-1:300, ICC/IF 1:50-1:200, ELISA 1:20000-1:40000 |
| 분자량 | 10kDa |

항원 정보

| | |
|--------------|---|
| 유전자명 | RPL37A |
| 다른 이름 | RPL37A; 60S ribosomal protein L37a |
| 유전자 ID | 6168.0 |
| SwissProt ID | P61513 |
| 면역원 | 이 항원은 인간 RPL37A 에서 유한한 펩타이드를 용해성 단백질로 생산되었습니다. [RefSeq] 21-70 |

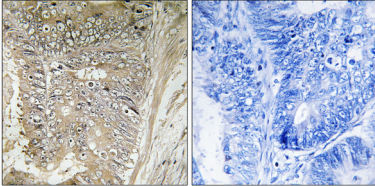
배경

면질항을 측정하는 새로운 리보솜은 40S 소단위체와 60S 소단위체로 구성됩니다. 이 두 소단위체는 4 가지 종류 RNA 의 80 개 구조적 결합 단백질로 이루어집니다. 유전자는 60S 소단위체 구성 요인 리보솜 단백질을 암호화합니다. 이 단백질은 L37Ae 계열 리보솜 단백질에 속하며 세포질에 위치합니다. 이 단백질은 C4 형 면역글로불린 도메인을 포함합니다. 리보솜 단백질을 암호화하는 유전자에서 돌연변이를 발견한 것은 이 유전자의 여러 가닥 유전자 기능을 시사합니다. [RefSeq] 2008 년 7 월, 유전 리보솜 단백질 L37Ae 계열에 속함

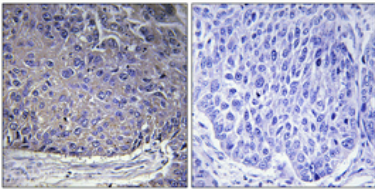
연구 분야

라습

이미지 데이터



RPL37A 항체를 용과 태반에 인가할 양 조직의 면역조직화학 분석을 위한 염색 결과입니다.



태반 조직의 면역조직화학 분석을 위해 1:100로 희석하여 4°C에서 1시간 동안 반응시켰다. 항원 희석에는 과립과 Tris-EDTA, pH 8.0 용액을 사용했다. 음성 대조군 조직은 항체를 염색하지 않았다.