

제품명: 리보솜 단백질 L37 토끼 다클론 항체

카탈로그 번호: APRab17162

연구용 전용

요약

설명	토끼 다클론 항체
숙주	토끼
적용	IHC, ICC/IF, ELISA
반응성	인간 쥐 생체
결합	비결합
변형	수정치 없음
아이소타입	IgG
클론성	다클론
형태	액체
농도	1mg/ml
Storage	Aliquot 하여 -20°C 에 보관(12 개월 유효). 냉동/해동 반복을 피하십시오.
Shipping	Ice bags
버퍼	글리세롤 50%, 보오 단백질 0.5%, 산구방제 N 0.02%를 함유한 PBS 용액
정제	천상정제

적용

희석 비율	IHC 1:100-1:300, ICC/IF 1:50-1:200, ELISA 1:5000-1:20000
분자량	-

항원 정보

유전자명	RPL37
다른 이름	RPL37; 60S ribosomal protein L37; G1.16
유전자 ID	6167.0
SwissProt ID	P61927
면역원	이 항체는 인간 RPL37에서 유래한 항원 펩타이드를 용해성 단백질로 제조된 것입니다. [RefSeq] 21-70

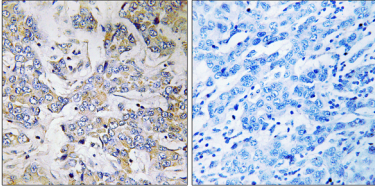
배경

리보솜 단백질 합성을 촉진하는 세포조각류는 40S 소단위체와 60S 소단위체로 구성됩니다. 두 소단위체는 4 개 중류 rRNA 와 80 개 좌우로 다른 단백질로 구성되어 있습니다. 유전자 60S 소단위체 구성요인 리보솜 단백질을 암호화합니다. 이 단백질 L37e 계열 리보솜 단백질에 속하며 세포질에 위치합니다. 단백질 PC2C2 형이 변형되어 모든 도메인을 포함합니다. 리보솜 단백질을 암호화하는 유전자에 변형이 있을 수 있으며 이 유전자의 여러 변형 유전자가 발견되었습니다. [RefSeq] 제 2008 년 7 월, 보인자 소단위체 유전체는 1 개 결합 가능 23S rRNA 에 결합 유형 리보솜 단백질 L37e 계열에 포함

연구 분야

리튬

이미지 데이터



RPL37 항체를 이용하여 뇌간 유방 조직 면역조직화 분석을 통한 결과이다