

**제품명:** 리보솜 단백질 L36 토끼 다클론 항체

**카탈로그 번호:** APRab17161

연구용 전용

## 요약

설명	토끼 다클론 항체
숙주	토끼
적용	WB, IHC, ICC/IF, ELISA
반응성	인간 쥐 생체
결합	비결합
변형	수정치 없음
아이소타입	IgG
클론성	다클론
형태	액체
농도	1mg/ml
Storage	Aliquot 하여 -20°C 에 보관(12 개월 유효). 냉동/해동 반복을 피하십시오.
Shipping	Ice bags
버퍼	글리세롤 50%, 보르덴탈 0.5%, 산구방제 N 0.02% 를 함유한 PBS 용액
정제	천상정제

## 적용

희석 비율	WB 1:500-1:2000, IHC 1:100-1:300, ICC/IF 1:200-1:1000, ELISA 1:20000-1:40000
분자량	12kDa

## 항원 정보

유전자명	RPL36
다른 이름	RPL36; 60S ribosomal protein L36
유전자 ID	25873.0
SwissProt ID	Q9Y3U8
면역원	이 항원은 인간 RPL36 에서 유한한 펩타이드를 용해성 단백질로 생산되었습니다. (아미노산 범위 51-100)

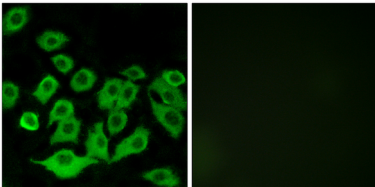
## 배경

리보솜 단백질 합성을 촉진하는 세포 기관은 40S 소단위체와 60S 소단위체로 구성됩니다. 두 소단위체는 4 개 중립 RNA 와 80 개 위구적으로 결합된 단백질로 구성되어 있습니다. 유전자는 60S 소단위체 구성요인 리보솜 단백질을 암호화합니다. 이 단백질 L36 계열 리보솜 단백질에 속하며 세포에 의해 생성된 단백질의 1년에 한 번 교체되며, 이 동일한 단백질을 암호화하는 유전자에서 흔히 볼 수 있는 이 유전자의 여러 다른 유전자 가놈 전체에 걸쳐 있습니다. [RefSeq 제 2008 년 7 월, 주의 유전자 시퀀싱을 유성 리보솜 단백질 L36E 계열에 포함]

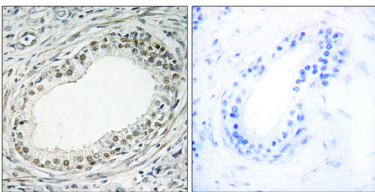
## 연구 분야

각종

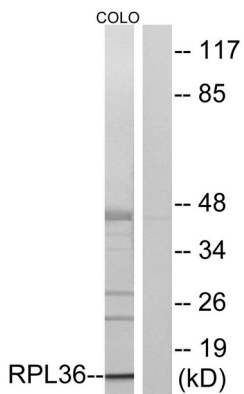
## 이미지 데이터



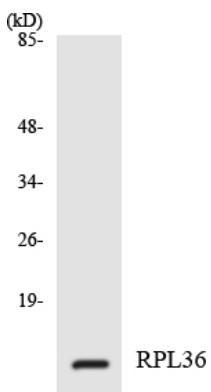
RPL36 항체를 용인 A549 세포의 면역형광 분석을 통한 RPL36의 세포 내 분포를 확인하였다.



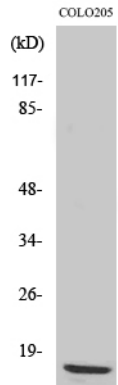
RPL36 항체를 용인 파라핀 고정 조직의 면역조직화학 분석을 통한 RPL36의 세포 내 분포를 확인하였다.



RPL36 항체를 용인 COLO 세포 용출물을 위한 단백질 분획을 통한 RPL36의 세포 내 분포를 확인하였다.



RPL36 항체를 용인 293 세포 용출물을 위한 단백질 분획을 통한 RPL36의 세포 내 분포를 확인하였다.



양한 세포에 대해 농도별 L36 단백질 양을 1:500 으로 확인하여 단백질 분을 수행했다.