

제품명: 리보솜 단백질 L35 토끼 다클론 항체

카탈로그 번호: APRab17160

연구용 전용

요약

설명	토끼 다클론 항체
숙주	토끼
적용	WB, IHC, ICC/IF, ELISA
반응성	인간 쥐 생체
결합	비결합
변형	수정치 없음
아이소타입	IgG
클론성	다클론
형태	액체
농도	1mg/ml
Storage	Aliquot 하여 -20°C 에 보관(12 개월 유효). 냉동/해동 반복을 피하십시오.
Shipping	Ice bags
버퍼	글리세롤 50%, 보오 단백질 0.5%, 산기방부제 N 0.02%를 함유한 PBS 용액
정제	천상정제

적용

희석 비율	WB 1:500-1:2000, IHC 1:100-1:300, ICC/IF 1:50-1:200, ELISA 1:5000-1:20000
분자량	18kDa

항원 정보

유전자명	RPL35
다른 이름	RPL35; 60S ribosomal protein L35
유전자 ID	11224.0
SwissProt ID	P42766
면역원	이 항체는 인간 RPL35 에 유한 항원 펩타이드를 용해성 단백질로 제조된 범위 51-100

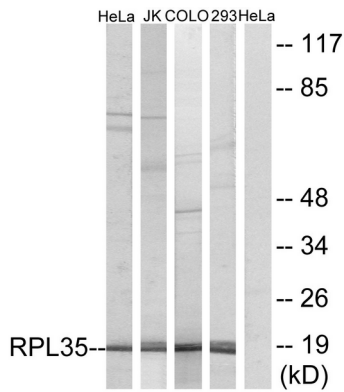
배경

리보솜 단백질은 세포의 세포질에서 40S 소단위체와 60S 소단위체로 구성된 두 소단위체 4 개 중 rRNA 와 80 개 단백질로 구성된 단백질 복합체이다. 유전자는 60S 소단위체 구성요인으로 리보솜 단백질을 암호화한다. 이 단백질은 L29P 계열 리보솜 단백질에 속하며 세포질에 위치한다. 리보솜 단백질을 암호화하는 유전자에서 돌연변이는 이 유전자의 여러 다른 유전자 기능에 영향을 미친다. [RefSeq 저널 2008 년 7 월, 유성 리보솜 단백질 L29P 계열에 속함]

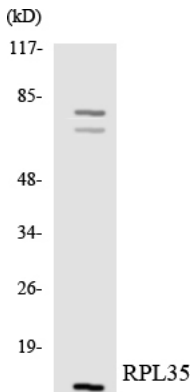
연구 분야

라습

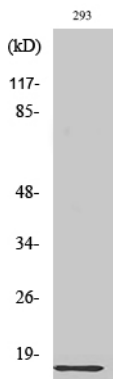
이미지 데이터



293, HeLa, COLO 및 Jurkat 세포를 RPL35 항을 사용하여 Western blot 분석을 위한 샘플이 제조되었습니다.



RPL35 항을 사용하여 HeLa 세포를 Western blot 분석을 위한 샘플이 제조되었습니다.



양식에 대해 리소스 및 RPL35 단백질 항을 1:2000으로 사용하여 Western blot 분석을 수행했습니다.