

제품명: 리보솜 단백질 L31 토끼 다클론 항체

카탈로그 번호: APRab17158

연구용 전용

요약

설명	토끼 다클론 항체
숙주	토끼
적용	WB, IHC, ICC/IF, ELISA
반응성	인간 쥐 생체
결합	비결합
변형	수정치 없음
아이소타입	IgG
클론성	다클론
형태	액체
농도	1mg/ml
Storage	Aliquot 하여 -20°C 에 보관(12 개월 유효). 냉동/해동 반복을 피하십시오.
Shipping	Ice bags
버퍼	글세롤 50%, 보오 단백질 0.5%, 산기방제 N 0.02%를 함유한 PBS 용액
정제	천상정제

적용

희석 비율	WB 1:500-1:2000, IHC 1:100-1:300, ICC/IF 1:50-1:200, ELISA 1:20000-1:40000
분자량	-

항원 정보

유전자명	RPL31
다른 이름	RPL31; 60S ribosomal protein L31
유전자 ID	6160.0
SwissProt ID	P62899
면역원	이 항원은 인간 RPL31에서 유래한 항원임을 증명되었습니다. (아미노산 위치 61-110)

배경

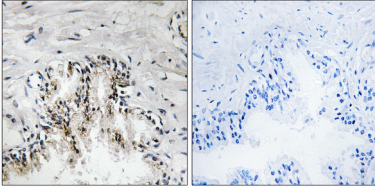
면질합을 촉매하는 새로운 리보솜은 40S 소단위체와 60S 소단위체로 구성됩니다. 이 두 소단위체는 4 가지 종류의 RNA와 80 개의 단백질로 구성된 복합체를 형성합니다. 이 유전자는 60S 소단위체 구성 요인 리보솜 단백질을 암호화합니다. 이 단백질은 리보솜 단백질 L31E 계열에 속하며 세포에 유해합니다. 가장 흔한 증상은 정상 조직에 이 유전자를 가진 다클론 항체를 암호화하는 유전자에 의해 유발되는 것입니다. 이 유전자의 과발현은 유전자에 의해 유발되는 다클론 항체를 암호화하는 단백질이 증가된 발현을 나타냅니다. [RefSeq 제공 2008 년 7 월, 유성 리보솜 단백질 L31E]

계열번호

연구 분야

리뷰

이미지 데이터



RPL31 항체를 이용한 면역조직화학 분석 결과. 왼쪽 그림은 항체 양성 세포의 염색 결과이다.