

제품명: 리보솜 단백질 L30 토끼 다클론 항체

카탈로그 번호: APRab17157

연구용 전용

요약

설명	토끼 다클론 항체
숙주	토끼
적용	WB, IHC, ICC/IF, ELISA
반응성	인간 쥐 생쥐 양모
결합	비결합
변형	수정치 없음
아이소타입	IgG
클론성	다클론
형태	액체
농도	1mg/ml
Storage	Aliquot 하여 -20°C 에 보관(12 개월 유효). 냉동/해동 반복을 피하십시오.
Shipping	Ice bags
버퍼	글세롤 50%, 보오 단백질 0.5%, 산기방제 N 0.02%를 함유한 PBS 용액
정제	천상정제

적용

희석 비율	WB 1:500-1:2000, IHC 1:100-1:300, ICC/IF 1:50-1:200, ELISA 1:20000-1:40000
분자량	13kDa

항원 정보

유전자명	RPL30
다른 이름	RPL30; 60S ribosomal protein L30
유전자 ID	6156.0
SwissProt ID	P62888
면역원	이 항원은 인간 RPL30 에서 유한 항원 펩타이드를 용해성 단백질로 생산되었습니다. [RefSeq] 66-115

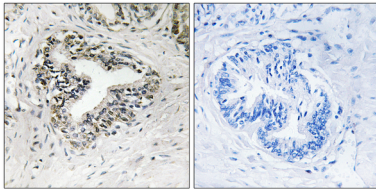
배경

단백질을 측정하는 새로운 리보솜은 40S 소단위와 60S 소단위로 구성됩니다. 이 두 소단위는 4 가지 rRNA 와 80 개 r 단백질로 구성되어 있습니다. 유전자는 60S 소단위의 구성 요인 리보솜 단백질을 암호화합니다. 이 단백질은 리보솜 단백질 L30E 계열에 속하며, 질에 의해 유전자 내 변이 인 U72 소 rRNA 유전자와 함께 전립선 다 리보솜 단백질을 암호화하는 유전자에 의해 불식되지 않습니다. 이 유전자의 기원 유전자 기능 전에 출제되었습니다. [RefSeq] 제 2008 년 7 월, 유성 리보솜 단백질 L30E 계열에 포함

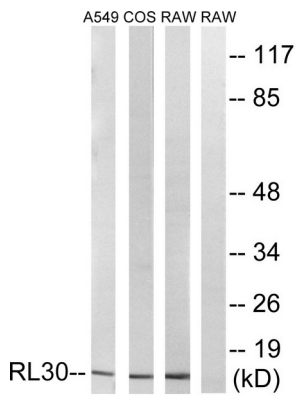
연구 분야

라습

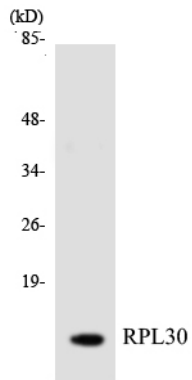
이미지 데이터



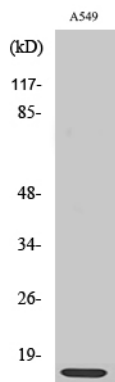
과편에표된인전암조직에대한RPL30 항체를용인면역조직화학색 염색 결과인항체표이로차이한결과이다



A549, COS7 및RAW264.7 세포용체를RPL30 항체를용하여이단분분석한다 염색 결과인항체표이로차이한결과이다



HT-29 세포용체를RPL30 항체를용하여이단분분석한다



인항체표이해리용체전질30 다분항체1:2000 으로화하여이단분분석을수행했다