

제품명: 리보솜 단백질 L28 토끼 다클론 항체

카탈로그 번호: APRab17155

연구용 전용

요약

설명	토끼 다클론 항체
숙주	토끼
적용	WB, IHC, ICC/IF, ELISA
반응성	인간 쥐 생체
결합	비결합
변형	수정치 없음
아이소타입	IgG
클론성	다클론
형태	액체
농도	1mg/ml
Storage	Aliquot 하여 -20°C 에 보관(12 개월 유효). 냉동/해동 반복을 피하십시오.
Shipping	Ice bags
버퍼	글세롤 50%, 보오덴탈 0.5%, 산구방제 N 0.02% 를 함유한 PBS 용액
정제	천상정제

적용

희석 비율	WB 1:500-1:2000, IHC 1:100-1:300, ICC/IF 1:50-1:200, ELISA 1:10000-1:20000
분자량	20kDa

항원 정보

유전자명	RPL28
다른 이름	RPL28; 60S ribosomal protein L28
유전자 ID	6158.0
SwissProt ID	P46779
면역원	이 항원은 인간 RPL28 에서 유래한 항원 펩타이드를 용해성 단백질로 제조된 것입니다. [1-90]

배경

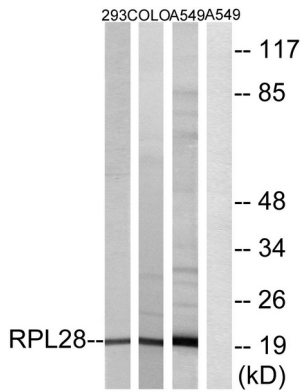
리보솜 단백질 합성을 위한 세포 기관은 40S 소단위체와 60S 소단위체로 구성됩니다. 두 소단위체는 4 개 중립 RNA 와 80 개 위구적으로 결합된 단백질로 구성되어 있습니다. 이 유전자 60S 소단위체 구성요인 리보솜 단백질을 암호화합니다. 이 단백질 L28 E 계열 리보솜 단백질에 속하는 단백질에 포함됩니다. 이 유전자는 유전자 발현은 전장 조직에 비해 양하게 나타내며, 발현 수준과 질병 중에서도 상관계 발견되지 않습니다. 리보솜 단백질을 암호화하는 유전자에서 돌연변이가 유전자에 기능적 결여가 기인된 유전자 중 하나입니다. 대체로 상용체에서 다른 유전자를 암호화하는 유전자 변이 생성됩니다. [RefSeq]

제2008년10월 유성 리소스 단백질28e 계약에함

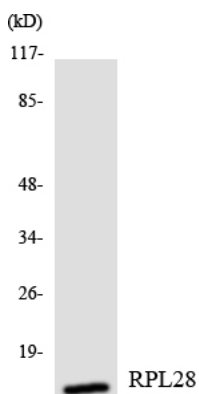
연구 분야

리소스

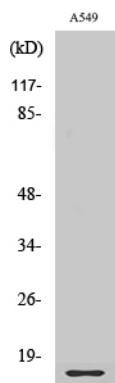
이미지 데이터



A549, 293 및 COLO 세포를 RPL28 항체 사용하여 Western blot 분석했다. 오른쪽은 샘플이 다르다.



RPL28 항체 사용하여 HeLa 세포를 Western blot 분석했다.



양한 세포에 대해 리소스 단백질28 단백질을 1:2000 이하로 Western blot 분석을 하였다.