

제품명: 리보솜 단백질 L26L 토끼 다클론 항체

카탈로그 번호: APRab17153

연구용 전용

요약

설명	토끼 다클론 항체
숙주	토끼
적용	WB, IHC, ICC/IF, ELISA
반응성	인간 쥐 생체
결합	비결합
변형	수정치 없음
아이소타입	IgG
클론성	다클론
형태	액체
농도	1mg/ml
Storage	Aliquot 하여 -20°C 에 보관(12 개월 유효). 냉동/해동 반복을 피하십시오.
Shipping	Ice bags
버퍼	글리세롤 50%, 보온액 0.5%, 산기방부제 N 0.02% 를 함유한 PBS 용액
정제	천상정제

적용

희석 비율	WB 1:500-1:2000, IHC 1:100-1:300, ICC/IF 1:50-1:200, ELISA 1:20000-1:40000
분자량	20kDa

항원 정보

유전자명	RPL26L1
다른 이름	RPL26L1; RPL26P1; 60S ribosomal protein L26-like 1
유전자 ID	51121.0
SwissProt ID	Q9UNX3
면역원	이 항체는 인간 RPL26L1 에서 유한 항원 단백질을 사용하여 생성되었습니다. 이 단백질은 96-145

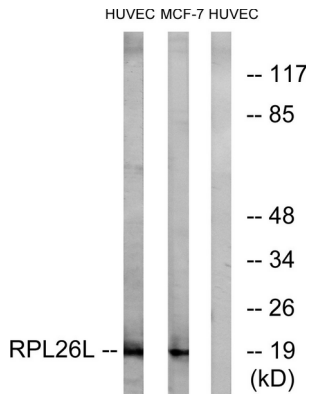
배경

이 유전자는 리보솜 단백질 L26 과 높은 열유사성을 공유하는 단백질을 암호화한다. 대체 물질을 통해 동일한 단백질을 암호화하는 유전자 변이가 생성된다. [RefSeq 제 2015 년 12 월, 유전 리보솜 단백질 24P 계열에 속한다]

연구 분야

각종

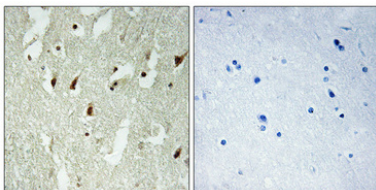
이미지 데이터



RPL26L 항을 사용하여 HUVEC 및 MCF-7 세포 용출물을 웨스턴 블롯 분석했다. 오른쪽은 항원 특이적으로 나타났다.



양한 세포에 대해 리소솜 단백질 RPL26L 단백질 항을 1:2000으로 사용하여 웨스턴 블롯 분석을 수행했다.



표본에 표본이 너무 적어 조직화 분석은 1:100으로 하여 4°C 이하에 밤 동안 반응했다. 항원 특이성은 고염 Tris-EDTA, pH 8.0 용액을 사용했다. 음성 대조 (오직은 항원 특이적으로 전처리가 없었다).