

제품명: 리보솜 단백질 L23 토끼 다클론 항체

카탈로그 번호: APRab17152

연구용 전용

요약

설명	토끼 다클론 항체
숙주	토끼
적용	WB, IHC, ICC/IF, ELISA
반응성	인간 쥐 생쥐 양모
결합	비특이
변형	수정치 없음
아이소타입	IgG
클론성	다클론
형태	액체
농도	1mg/ml
Storage	Aliquot 하여 -20°C 에 보관(12개월 유효). 냉동/해동 반복을 피하십시오.
Shipping	Ice bags
버퍼	글세롤 50%, 보오덴탈 0.5%, 산구방제 N 0.02%를 함유한 PBS 용액
정제	천상정제

적용

희석 비율	WB 1:500-1:2000, IHC 1:100-1:300, ICC/IF 1:50-1:200, ELISA 1:20000-1:40000
분자량	15kDa

항원 정보

유전자명	RPL23
다른 이름	RPL23; 60S ribosomal protein L23; 60S ribosomal protein L17
유전자 ID	9349.0
SwissProt ID	P62829
면역원	이 항원은 인간 RPL23에서 유래한 항원 펩타이드를 용해성 단백질에 결합시킨 것입니다. 51-100

배경

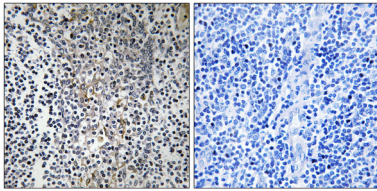
리보솜 단백질 합성을 촉진하는 세포 기관은 40S 소단위체와 60S 소단위체로 구성됩니다. 두 소단위체는 4가지 rRNA와 80가지 구조적으로 다른 단백질로 구성되어 있습니다. 60S 소단위체는 구성요인 리보솜 단백질을 포함합니다. 이 단백질 14P 계열 리보솜 단백질에 속하며, 조에 포함됩니다. 유전자 암호화 단백질 Saccharomyces cerevisiae의 리보솜 단백질 17과 유사한 열 안정성 단백질인 Rpl17로 불리기도 하지만, 공식 이름은 RPL23입니다. 리보솜 단백질을 암호화하는 유전자에서 찾을 수 있는 이 유전자의 비기능적 유전자(pseudogene)가 기능적 단백질을 암호화합니다. [RefSeq 제공]

, 2008 년7 월 유성 라스만질L14P 계열에속함

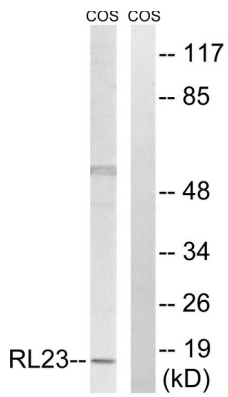
연구 분야

라스만

이미지 데이터



과편에포된인간과조직에대한RPL23 항체를용어면적조직화분석 오른쪽 그림은항체이로차한결과이다.



RPL23 항체를용어COS7 세포용어를위던분석함다 오른쪽은항체이로차한결과이다.