

제품명: 리보솜 단백질 L18 토끼 다클론 항체

카탈로그 번호: APRab17150

연구용 전용

요약

설명	토끼 다클론 항체
숙주	토끼
적용	WB, IHC, ICC/IF, ELISA
반응성	인간 쥐 생체
결합	비결합
변형	수정치 없음
아이소타입	IgG
클론성	다클론
형태	액체
농도	1mg/ml
Storage	Aliquot 하여 -20°C 에 보관(12개월 유효). 냉동/해동 반복을 피하십시오.
Shipping	Ice bags
버퍼	글세롤 50%, 보오덴탈 0.5%, 산기방제 N 0.02%를 함유한 PBS 용액
정제	천상정제

적용

희석 비율	WB 1:500-1:2000, IHC 1:100-1:300, ICC/IF 1:50-1:200, ELISA 1:20000-1:40000
분자량	23kDa

항원 정보

유전자명	RPL18
다른 이름	RPL18; 60S ribosomal protein L18
유전자 ID	6141.0
SwissProt ID	Q07020
면역원	이 항원은 인간 RPL18에서 유래한 항원입니다. 용어상으로는 다클론 항체 111-160

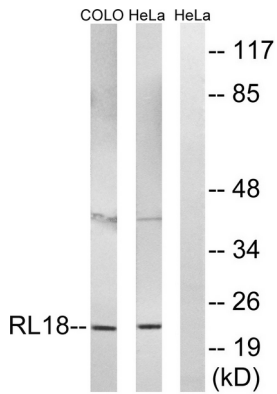
배경

리보솜 단백질 합성을 위한 세포 기관은 40S 소단위체와 60S 소단위체로 구성됩니다. 이 두 소단위체는 4가지 rRNA와 80개의 r-protein으로 구성된 복합체입니다. 이 중 60S 소단위체는 구성요인 L18E를 포함하는 리보솜 단백질 합성을 위한 유전자에 포함되었습니다. 이 유전자는 게놈 전체에 걸쳐 여러 개의 유전자로 존재합니다. 이 유전자에는 여러 항원 epitopes가 포함되어 있어 단백질 합성을 위한 다양한 항체를 생성할 수 있습니다. [RefSeq] 제공 2012년 7월, 유성 리보솜 단백질 L18e 게놈에 포함

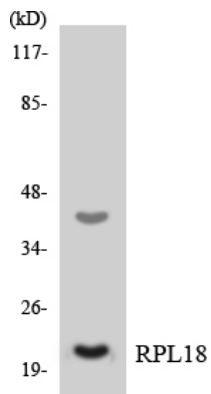
연구 분야

라습

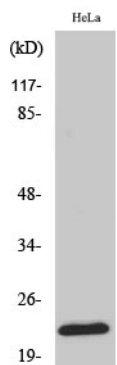
이미지 데이터



HeLa 및 COLO 세포를 RPL18 항을 사용하여 Western blot 분석했다. 오른쪽은 항편이로 처리했다.



RPL18 항을 사용하여 HeLa 세포를 Western blot 분석했다.



양한 세포에 대해 1:5000 RPL18 dilution을 사용하여 Western blot 분석을 수행했다.