

제품명: 리보솜 단백질 L17 토끼 다클론 항체
카탈로그 번호: APRab17149
연구용 전용

요약

설명	토끼 다클론 항체
숙주	토끼
적용	WB, IHC, ICC/IF, ELISA
반응성	인간 쥐 생쥐 원숭이 고양이
결합	비특이적
변형	수정되지 않음
아이소타입	IgG
클론성	다클론
형태	액체
농도	1mg/ml
Storage	Aliquot 하여 -20°C 에 보관(12개월 유효). 냉동/해동 반복을 피하십시오.
Shipping	Ice bags
버퍼	글리세롤 50%, 보오 단백질 0.5%, 산기방부제 N 0.02%를 함유한 PBS 용액
정제	천상정제

적용

희석 비율	WB 1:500-1:2000, IHC 1:100-1:300, ICC/IF 1:50-1:200, ELISA 1:5000-1:20000
분자량	24kDa

항원 정보

유전자명	RPL17
다른 이름	RPL17; 60S ribosomal protein L17; 60S ribosomal protein L23; PD-1
유전자 ID	6139.0
SwissProt ID	P18621
면역원	이 항원은 인간 RPL17에서 유래한 항원 펩타이드를 용해성 단백질로 제조된 것입니다. 101-150

배경

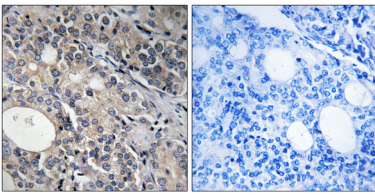
리보솜 단백질 합성을 위한 세포 기관으로 40S 소단위체와 60S 소단위체로 구성됩니다. 두 소단위체는 4가지 종류 RNA와 80가지 구조적으로 별다른 단백질로 구성되어 있습니다. 유전자는 60S 소단위체 구성요인 리보솜 단백질을 암호화합니다. 단백질 L22P 계열 리보솜 단백질에 속하며 세포에 의해 유전자는 암호화 단백질 Halobacterium marismortui의 리보솜 단백질 L23과 유사한 열 안정성 때문에 pL23으로 불리기도 합니다. 공개된 RPL17 인자는 리보솜 단백질을 암호화하는 유전자에 대한 불충분한 유전자는 기능적 결여가 가진 유전자 중 하나입니다. 대체 물질을 통해 다양한 전사 변

체 생성된다. 이 유전자 인접 하위 C18orf32(18번 염색체(방편) 유전자)에 전사 동향은 종양다양성 리소좀 단백질 22P 계열에 해당한다. 조직 특성은 췌장, 폐, 소장, 담낭, 담낭 선 및 신장에서 발현된다. 분화 낮은 침윤성 위암 HPAF, Colo 357 및 Capan-1, 중 정도 침윤성 위암 T3M4, AsPc-1 및 BxPc-3, 분화 낮은 침윤성 위암 Mia Paca, 고 분화 불명 침윤성 위암 Panc 89 및 SW 979 에서는 높은 수준으로 발현된다. 분화 낮은 침윤성 위암 HGC 25 및 Panc 1 에서는 낮은 수준으로 발현된다.

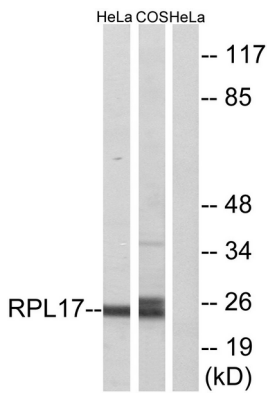
연구 분야

리소솜

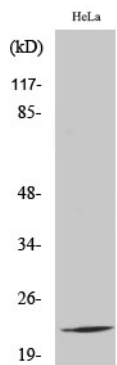
이미지 데이터



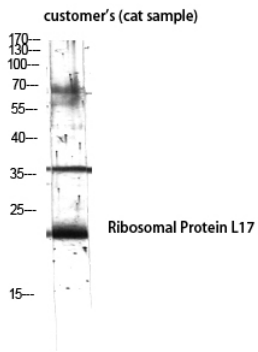
표면에 표지된 인간 침윤성 위암에 대한 RPL17 항체를 이용한 면역조직화 분석은 오른쪽 그림에 해당 이미지로 차이를 나타낸다.



HeLa 및 COS7 세포 용출물을 RPL17 항체를 사용하여 웨스턴 블롯 분석했다. 오른쪽 그림에 해당 이미지로 차이를 나타낸다.



다양한 세포에 대한 리소솜 단백질 17 단백질 항체 1:2000으로 웨스턴 블롯 분석을 수행했다.



고객의 샘플의 리보솜 단백질 L17 농도를 1:2000 이하로 확인된 부분을 제공합니다.