

제품명: 리보솜 단백질 L14 토끼 다클론 항체

카탈로그 번호: APRab17147

연구용 전용

요약

설명	토끼 다클론 항체
숙주	토끼
적용	WB, IHC, ELISA
반응성	인간 쥐 생체
결합	비결합
변형	수정치 없음
아이소타입	IgG
클론성	다클론
형태	액체
농도	1mg/ml
Storage	Aliquot 하여 -20°C 에 보관(12 개월 유효). 냉동/해동 반복을 피하십시오.
Shipping	Ice bags
버퍼	글리세롤 50%, 보온 단백질 0.5%, 산기방부제 N 0.02%를 함유한 PBS 용액
정제	천상정제

적용

희석 비율	WB 1:500-1:2000, IHC 1:50-1:300, ELISA 1:2000-1:20000
분자량	26kDa

항원 정보

유전자명	RPL14
다른 이름	RPL14; 60S ribosomal protein L14; CAG-ISL 7
유전자 ID	9045.0
SwissProt ID	P50914
면역원	이 항원은 인간 RPL14에서 유래한 항원입니다. 용어상으로는 다클론 항체입니다. (71-120)

배경

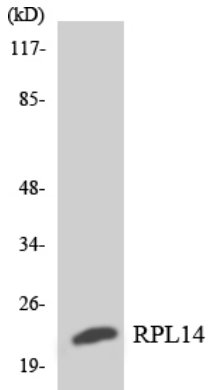
리보솜 단백질 합성을 위한 세포 기관은 40S 소단위체와 60S 소단위체로 구성됩니다. 두 소단위체는 4 가지 rRNA와 80 개 r-protein으로 구성된 단백질로 구성되어 있습니다. 유전자는 60S 소단위체 구성 요인 리보솜 단백질을 암호화합니다. 이 단백질은 L14E 게놈 리보솜 단백질에 의해 암호화되며, 유전자 RPL14E는 5' 말단을 포함합니다. 이 단백질은 세포에 의해 유전자는 길이가 600 염기쌍(GCT) 반복을 포함하며, 이 항원체는 리보솜 단백질에서 잘린 단백질로 생성됩니다. 단백질 A 산화제 5'-말단을 이용한 전 분자 검출, 독성 리보솜 단백질을 암호화하는 리보솜 단백질을 암호화하는 유전자에 대한

수컷이 이 유전자는 남성에게서 여가위성 유전자로 존재한다. 대형 골반과 넓은 고의 등을 나타낸다. 유성 리소좀 단백질 14e 계열에 속한다.

연구 분야

리소좀

이미지 데이터



RPL14 항체를 사용하여 Jurkat 세포 용해를 위한 Western blot 분석했다.