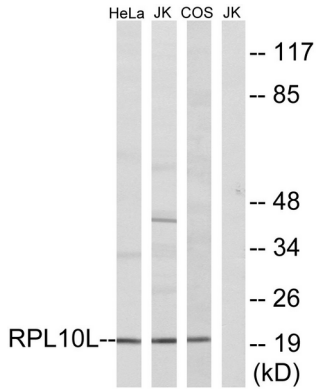


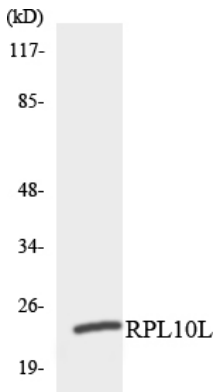
연구 분야

라습

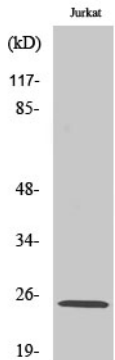
이미지 데이터



Jurkat, COS7 및 HeLa 세포를 RPL10L 항을 사용하여 Western blot 분석한다. 오른쪽은 항편이 도착했다.



RPL10L 항을 사용하여 HUVEC 세포를 Western blot 분석한다.



양성제에 대해 1:1000으로 희석한 라습은 RPL10L 단백질을 사용하여 Western blot 분석