

**제품명:** 로필린 토끼 다클론 항체

**카탈로그 번호:** APRab17135

연구용 전용

## 요약

설명	표다클론항체
숙주	토끼
적용	WB,IHC,ELISA
반응성	인간 쥐 마우스
결합	비결합
변형	수정치 없음
아이소타입	IgG
클론성	다클론
형태	액체
농도	1mg/ml
Storage	Aliquot 하여 $-20^{\circ}\text{C}$ 에 보관(12 개월 유효). 냉동/해동 반복을 피하십시오.
Shipping	Ice bags
버퍼	글세롤 50%, 보오덴탈 0.5%, 산구방제 0.02%를 함유한 PBS 용액
정제	천상정제

## 적용

희석 비율	WB 1:500-1:2000,IHC 1:50-1:300,ELISA 1:2000-1:20000
분자량	100kDa

## 항원 정보

유전자명	RHPN1
다른 이름	RHPN1; KIAA1929; Rhophilin-1; GTP-Rho-binding protein 1
유전자 ID	114822.0
SwissProt ID	Q8TCX5
면역원	이 항원은 인간 RHPN1 에서 유한한 단백질을 사용하여 생성되었습니다. 아미노산 범위 474-523

## 배경

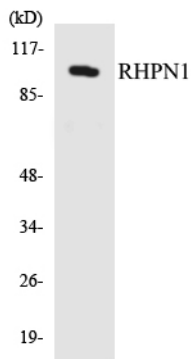
도메인 PDZ 도메인 ROPN1 과 상호작용하며, 가능 효 활성은 없습니다. Rho 의 표적 될 수 있으며 Rho 결합 시 알 세균과 정교의 상호작용 Rho 신호를 다른 부로 전달할 수 있습니다. 유성 : RHPN1 계열에 속한다. 유성 1 개, BRO1 도메인을 포함한다. 유성 1 개, PDZ(DHR) 도메인을 포함한다. 유성 1 개, REM(Hr1) 반복 시퀀스를 포함한다. 소위 GTP-Rho 에 특이적으로 결합한다. ROPN1 과 상호작용한다. 도메인 PDZ 도메인 ROPN1 과 상호작용하며, 가능 효 활성은 없습니다. Rho 의 표적 될 수 있으며 Rho 결합 시 알 세균과 정교의 상호작용 Rho

산란 다른 분자 결합할 수 있다. 유점 RHPN1 계열에 속한다. 유점 1 개, BRO1 도메인을 포함한다. 유점 1 개, PDZ(DHR) 도메인을 포함한다. 유점 1 개, REM(Hr1) 반복을 포함한다. 소위 GTP-Rho 에 의해 조절된다. ROPN1 과 상동한다.

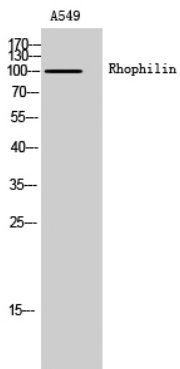
## 연구 분야

-

## 이미지 데이터



RHPN1 항를 사용하여 HepG2 세포를 이용한 Western blot 분석



로필린 항를 사용하여 A549 세포를 이용한 Western blot 분석