

**제품명: RhoBTB1/2** 토끼 다클론 항체

**카탈로그 번호: APRab17127**

연구용 전용

## 요약

설명	토끼 다클론 항체
숙주	토끼
적용	WB, IHC, ICC/IF, ELISA
반응성	인간
결합	비결합
변형	수정되지 않음
아이소타입	IgG
클론성	다클론
형태	액체
농도	1mg/ml
Storage	Aliquot 하여 -20°C 에 보관(12 개월 유효). 냉동/해동 반복을 피하십시오.
Shipping	Ice bags
버퍼	글리세롤 50%, 보오덴탈 0.5%, 산기방부제 N 0.02% 를 함유한 PBS 용액
정제	천상정제

## 적용

희석 비율	WB 1:500-1:2000, IHC 1:100-1:300, ICC/IF 1:200-1:1000, ELISA 1:5000-1:10000
분자량	83kDa

## 항원 정보

유전자명	RHOBTB1/RHOBTB2 RHOBTB1; KIAA0740; Rho-related BTB domain-containing protein 1; RHOBTB2; DBC2;
다른 이름	KIAA0717; Rho-related BTB domain-containing protein 2; Deleted in breast cancer 2 gene protein; p83
유전자 ID	23221/9886
SwissProt ID	O94844/Q9BYZ6
면역원	이 항원은 인간 RHOBTB2 에서 유래한 합성 펩타이드를 사용하여 생성되었습니다. 아민 말단 위치 61-110

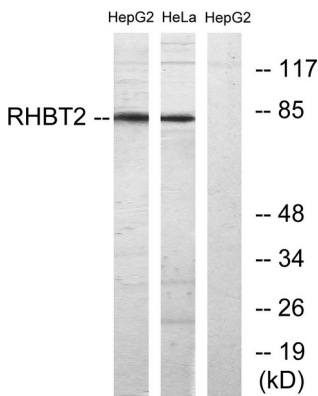
## 배경

이 유전자에 코딩된 단백질은 소형 GTPase 슈퍼패밀리 Rho 패밀리에 속합니다. 단백질은 GTPase 도메인, 트롬브릭 복합체 2 개 BTB(broad complex, tramtrack, bric-a-brac)

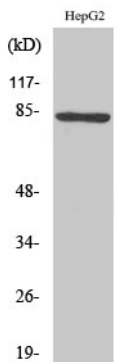
도메인 예측, 그리고 유전자 C-말단을 포함한다. 이 단백질은 GTPase 매개 신호 전달 및 인산화 관련 서열이 상에 포함된다. 대체 스플라이싱에 의해 생성된다. [RefSeq 제 2008년 12월, 유성 GTPase 슈퍼패밀리에 포함 Rho 패밀리, 유성 2 개 BTB(POZ) 도메인을 포함, 조직 특이성 골격 근육, 근육 위상에서 가장 높은 수준으로 발현되며, 그 다음로 지방 조직에서 발현된다. 다른 조직에서 발현된다.

## 연구 분야

## 이미지 데이터



RHBT2 항체를 사용하여 HepG2 및 HeLa 세포 용액을 웨스턴 블롯 분석했다. 오른쪽은 항체 반응이다.



RhoBTB1/2 단백질이 용해된 세포 용액에서 웨스턴 블롯 분석