

제품명: Rho H 토끼 다클론 항체

카탈로그 번호: APRab17126

연구용 전용

요약

설명	토끼 다클론 항체
숙주	토끼
적용	WB, IHC, ICC/IF, ELISA
반응성	인간 쥐 생체
결합	비결합
변형	수정치 없음
아이소타입	IgG
클론성	다클론
형태	액체
농도	1mg/ml
Storage	Aliquot 하여 -20°C 에 보관(12 개월 유효). 냉동/해동 반복을 피하십시오.
Shipping	Ice bags
버퍼	글리세롤 50%, 보오덴탈 0.5%, 산기방부제 N 0.02%를 함유한 PBS 용액
정제	천상정제

적용

희석 비율	WB 1:500-1:2000, IHC 1:100-1:300, ICC/IF 1:200-1:1000, ELISA 1:10000-1:20000
분자량	21kDa

항원 정보

유전자명	RhoH
다른 이름	RHOH; ARHH; TTF; Rho-related GTP-binding protein RhoH; GTP-binding protein TTF; Translocation three four protein
유전자 ID	399.0
SwissProt ID	Q15669
면역원	이 항원은 인간 RhoH 에 유한한 항원 표지를 사용하여 생성되었습니다. 아민산 범위 141-190

배경

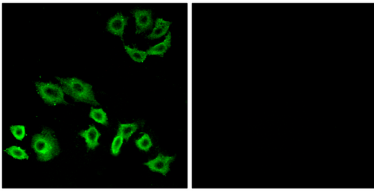
이 유전자에 의해 생성된 단백질은 아민산(GTP) 대신 Ras 슈퍼family 구성이다. 공동 단백질은 질서로 배열되며, 세포 성장에 중요한 역할을 한다. 유전적 변형과 관련된 가장 흔한 변형은 BCL6 유전자에서 유전자와 B 변역체 B 세포 성장과 분화 조절(BCR) 유전자에서 염색체 전위 발생하여 유전자 생성된다. B 변역체에서 대체 클로닝은 다양한

면역글로불린 유전자 변이 생성된다[RefSeq 제공 2013년 5월]. 질병 RHOH와 관련된 염색체 이상은 인간 증세에서 발견되었다. BCL6와 관련된 전위(3;4)(q27;p11), 유성 : 소형 GTPase 슈퍼패밀리에 속함 Rho 패밀, 조직 특성 조절에 관여한다

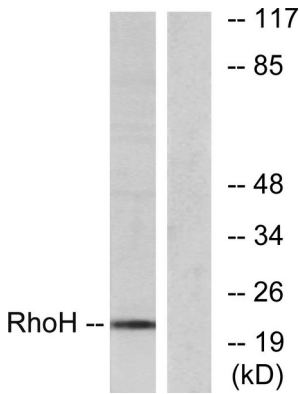
연구 분야

백혈구 세포 분화 이상

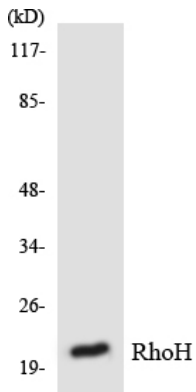
이미지 데이터



RhoH 항체를 이용하여 A549 세포의 면역형광 분석은 오른쪽에 혼합 패널이 포함되어 있습니다.



HT-29 세포 용출물을 RhoH 항체를 사용하여 Western blot 분석했다. 오른쪽에 혼합 패널이 포함되어 있습니다.



Raw264.7 세포 용출물을 RhoH 항체를 사용하여 Western blot 분석했다.