

제품명: Rho GDI α 토끼 다클론 항체

카탈로그 번호: APRab17124

연구용 전용

요약

설명	토끼 다클론 항체
숙주	토끼
적용	IHC, ICC/IF, ELISA
반응성	인간 쥐 생체
결합	비결합
변형	수정치 없음
아이소타입	IgG
클론성	다클론
형태	액체
농도	1mg/ml
Storage	Aliquot 하여 -20°C 에 보관(12 개월 유효). 냉동/해동 반복을 피하십시오.
Shipping	Ice bags
버퍼	글리세롤 50%, 보르덴탈 0.5%, 산구방제 N 0.02%를 함유한 PBS 용액
정제	천상정제

적용

희석 비율	IHC 1:100-1:300, ICC/IF 1:50-1:200, ELISA 1:5000-1:20000
분자량	-

항원 정보

유전자명	ARHGDI1
다른 이름	ARHGDI1; GDIA1; Rho GDP-dissociation inhibitor 1; Rho GDI 1; Rho-GDI alpha
유전자 ID	396.0
SwissProt ID	P52565
면역원	이 항원은 인간 ARHGDI1에서 유래한 합성 펩타이드를 사용하여 생성되었습니다. 아민 말단 위치 140-189

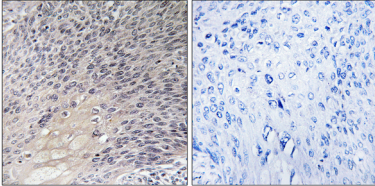
배경

이 유전자 Rho GTPase를 통한 신호 전달 조절에 중요한 역할을 하는 단백질을 암호화합니다. 암호화된 단백질 Rho 결합 단백질 GDP(구아닌 인산)와 결합하는 것을 억제하여 단백질을 활성 상태로 유지합니다. 이 단백질 활성은 일반적으로 GTP에 의해 이 유전자 발현 중에 변환될 수 있습니다. 이 유전자 돌연변이는 8 형질 전환에서 발견되었습니다. 대체 스플라이싱 모델에 의해 전사 변이 생성됩니다. [RefSeq 저널 2014년 7월, 가능 Rho 단백질 GDP/GTP 교환을 조절하여 GDP 기반과 GTP 결합하는 것을 억제합니다. 유성 Rho GDI 계열에 속합니다. 소위 단백질

연구 분야

신약연구

이미지 데이터



과편이과편이시경안조직에대한ARHGDI2 항체를이용한조직화학분석은즉각적인결과를제공한다