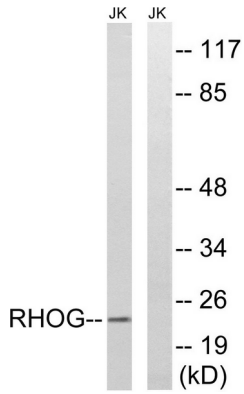


. 실험에 의해 검증된 경우 SopB 와 SGEF 에 의해 활성화 시켜 골격 재배를 유도하는 단백질을 측정한다. 유점 소형 GTPase 슈퍼패널(Rho 계열)에 포함되는 소위 SGEF 의 상호작용한다.

연구 분야

신호 전달, 신호 전달 경로, G 단백질, 신호 전달, 소형 G 단백질, Ras 계열

이미지 데이터



RHO G 항체를 사용하여 Jurkat 세포 용체를 위한 단백질 분석했다. 오른쪽은 항체가 로드했다.