

제품명: Rho D 토끼 다클론 항체

카탈로그 번호: APRab17122

연구용 전용

요약

설명	토끼 다클론 항체
숙주	토끼
적용	WB, IHC, ELISA
반응성	인간 쥐 마우스
결합	비결합
변형	수정치 없음
아이소타입	IgG
클론성	다클론
형태	액체
농도	1mg/ml
Storage	Aliquot 하여 -20°C 에 보관(12 개월 유효). 냉동/해동 반복을 피하십시오.
Shipping	Ice bags
버퍼	글세롤 50%, 보르덴탈 0.5%, 산구방제 N 0.02% 를 함유한 PBS 용액
정제	천상정제

적용

희석 비율	WB 1:500-1:2000, IHC 1:50-1:300, ELISA 1:2000-1:20000
분자량	25kDa

항원 정보

유전자명	RHOD
다른 이름	RHOD; ARHD; Rho-related GTP-binding protein RhoD; Rho-related protein HP1; RhoHP1
유전자 ID	29984.0
SwissProt ID	O00212
면역원	이 항원은 인간 RHOD 에서 유래한 항원임을 증명되었습니다. (아민산 번호 113-162)

배경

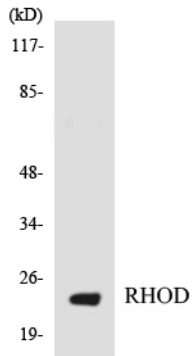
Ras 동족체는 Rho 단백질은 Ras 계열의 GTPase 의 일종이다. 이들은 세포 분열, 이동, 증식, 생존 등에 중요한 역할을 한다. 이 유전자의 해독된 단백질은 GTP 에 결합하여 GTPase 슈퍼family 구성원이다. 이 단백질은 인슐린 성장 인자 수용체, 성장 인자 수용체, MAPK 경로를 조절할 수 있다. 이 유전자는 새로운 기능을 갖는 두 가지 변이체를 발현한다. [RefSeq 제 2014 년 7 월, 기능 인슐린 수용체 관련 막 수용체 단백질을 조절할 수 있는 막 수용체 단백질의 유성형 GTPase 슈퍼family에 포함 Rho 패밀리를 구성하는 GTP 결합 단백질 DIAPH2 이 이 단백질의 3 과상

호흡이다. 조직성 삼투압 감소와 관련된 다양한 연구가 이루어져 왔으며, 이는 다양한 연구 분야에 걸쳐 적용되고 있다.

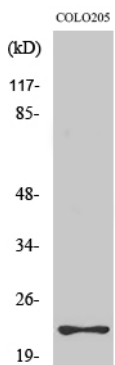
연구 분야

축삭유동

이미지 데이터



RHOD 항체를 사용하여 HT-29 세포 용출액에 대한 웨스턴 블롯 분석을 수행합니다.



Rho D 단백질을 1:500 희석하여 COLO205 세포 용출액에 대한 웨스턴 블롯 분석을 수행합니다.