

제품명: RHEB 토끼 다클론 항체

카탈로그 번호: APRab17107

연구용 전용

요약

설명	토끼 다클론 항체
숙주	토끼
적용	WB, IHC, ELISA
반응성	인간 쥐 생체
결합	비결합
변형	수정치 없음
아이소타입	IgG
클론성	다클론
형태	액체
농도	1mg/ml
Storage	Aliquot 하여 -20°C 에 보관(12개월 유효). 냉동/해동 반복을 피하십시오.
Shipping	Ice bags
버퍼	글세롤 50%, 보오덴탈 0.5%, 산구방제 N 0.02%를 함유한 PBS 용액
정제	천상정제

적용

희석 비율	WB 1:500-1:2000, IHC 1:50-1:300, ELISA 1:2000-1:20000
분자량	20kDa

항원 정보

유전자명	RHEB RHEB2
다른 이름	Ras homolog enriched in brain
유전자 ID	6009.0
SwissProt ID	Q15382
면역원	RHEB 의 항원 펩타이드

배경

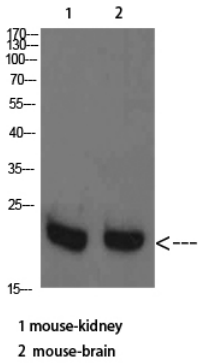
이 유전자는 소형 GTPase 슈퍼패밀리 구성원 RAS 관련 GTP 결합 부위 5 회 반복을 가진 세포 내 단백질입니다. 이 단백질은 인슐린/TOR/S6K 신호 전달 경로의 주요 조절 인자입니다. 이 단백질은 GTPase 활성을 가진 GDP 결합형과 GTP 결합형 사이를 오가는 전환을 위해는 단백질과 결합이 필요합니다. 이 유전자의 인코딩 영역 두 개는 10 번염색체에 있는 22 번염색체에 위치합니다. [RefSeq 제 2008 년 7 월, 가능 일치 없음] GTP 에 결합하고 GTPase 활성을 나타내는 유성 소형 GTPase 슈퍼패밀리 구성원 Rheb 계열 조직 특이성 단백질에 존재

. 골관상에서 가장 높은 발현 조직

연구 분야

mTOR; 안료수용체

이미지 데이터



RHEB 단백질 1:2000 으로 하여 마우스 신장 뇌를 0.5cm 크기의 단편을 수확했다. 이 항체는 1:20000 으로 하여 사용했다.