

제품명: RGS12 토끼 다클론 항체

카탈로그 번호: APRab17090

연구용 전용

요약

설명	토끼 다클론 항체
숙주	토끼
적용	WB, IHC, ELISA
반응성	인간 쥐 생체
결합	비결합
변형	수정치 없음
아이소타입	IgG
클론성	다클론
형태	액체
농도	1mg/ml
Storage	Aliquot 하여 -20°C 에 보관(12 개월 유효). 냉동/해동 반복을 피하십시오.
Shipping	Ice bags
버퍼	글세롤 50%, 보오덴탈 0.5%, 산구방제 N 0.02% 를 함유한 PBS 용액
정제	천상정제

적용

희석 비율	WB 1:500-1:2000, IHC 1:50-1:300, ELISA 1:2000-1:20000
분자량	160kDa

항원 정보

유전자명	RGS12
다른 이름	RGS12; Regulator of G-protein signaling 12; RGS12
유전자 ID	6002.0
SwissProt ID	O14924
면역원	이 항원은 인간 RGS12 에서 유래한 항원 펩타이드를 용해성 단백질로 생산된 것입니다. 아미노산 위치 141-190

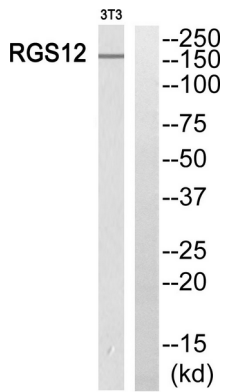
배경

이 유전자는 G 단백질 신호 전달(Regulator of G-protein signaling, RGS) 유전자 계열 구성을 암호화하는 단백질로, G 단백질 신호 전달(GTPase) 활성 단백질 및 전사체 단백질 기능을 수행합니다. 이 단백질은 중립에 결합할 수 있는 스펙트럼이 유전자에서 새로운 기능을 암호화하는 유전자 변이체로 확인되었습니다. 다른 대체 스플라이싱 변이체도 보고되었지만 그 생물학적 역할은 아직 밝혀지지 않았습니다. [RefSeq] 제 2008 년 7 월, 기능 G 단백질 신호 전달 유전자 GTPase 활성을 증가시키는 변이를 확인하고, 유전자 RGS12 에서 유래한 GDP 결합 부위를 확인했습니다. PTM: DNA 손상 ATM 또는 ATR 에 의해 인산화됨. 유성 GoLoco 도메인 기틀 포함

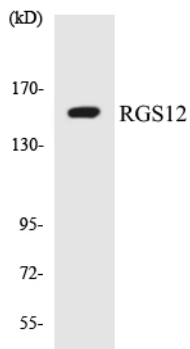
합다 유성PDZ(DHR) 도안1 게를포함다 유성PID 도안1 게를포함다 유성RGS 도안1 게를포함다 유성RBD(Ras 결합) 도안2 게를포함다 조특성 아아동3 은뇌아아함다

연구 분야

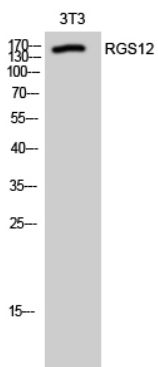
이미지 데이터



RGS12 항에 대한 웨스턴 블롯 분석은 오직 RGS12 단백질만을 보여줍니다.



RGS12 항을 사용하여 HUVEC 세포에서 웨스턴 블롯 분석을 수행했습니다.



RGS12 단백질은 3T3 세포에서 웨스턴 블롯 분석을 통해 확인되었습니다.