

**제품명: RGS10** 토끼 다클론 항체

**카탈로그 번호: APRab17089**

연구용 전용

## 요약

설명	토끼 다클론 항체
숙주	토끼
적용	WB, IHC, ICC/IF, ELISA
반응성	인간 쥐 생체
결합	비결합
변형	수정치 없음
아이소타입	IgG
클론성	다클론
형태	액체
농도	1mg/ml
Storage	Aliquot 하여 $-20^{\circ}\text{C}$ 에 보관(12개월 유효). 냉동/해동 반복을 피하십시오.
Shipping	Ice bags
버퍼	글세롤 50%, 보오덴탈 0.5%, 산기방제 N 0.02%를 함유한 PBS 용액
정제	천상정제

## 적용

희석 비율	WB 1:500-1:2000, IHC 1:100-1:300, ICC/IF 1:50-1:200, ELISA 1:5000-1:20000
분자량	20kDa

## 항원 정보

유전자명	RGS10
다른 이름	RGS10; Regulator of G-protein signaling 10; RGS10
유전자 ID	6001.0
SwissProt ID	O43665
면역원	이 항체는 인간 RGS10 에 유한한 항원 epitopes를 용어 생성되었습니다. 예상 범위 80-129

## 배경

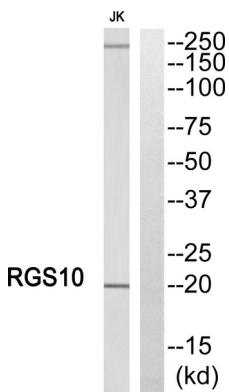
G 단백질 신호 전달(RGS) 계열 단백질은 중요한 G 단백질 Gα 소위에 대한 GTPase 활성 단백질(GAP)로 작용하는 조절 단백질입니다. RGS 단백질은 Gα, Goα, Gqα, 이형 G 단백질 소위를 활성화 시키고 G 단백질 결합 GDP 결합 부위를 차단합니다. G 단백질 신호 전달 10(RGS10)은 이 계열에 포함되는 모든 RGS 단백질은 RGS 도메인과 더불어 120 개의 예측된 구조적 보존 시퀀스를 공유합니다. 이 단백질은 주로 관상 동맥 근육에서 Gαi3 및 Gαz의 활성화에 의해 특이적으로 결합하며, 조직 및 기능으로 결합 Gα 소위는 상동하지 않습니다. RGS10 단백질에 대한 항체는 이 유전자에 서 다른

이 효를 암호화하는 두 가지 변이체가 발견되었습니다. [RefSeq 제] 2008년 7월, 가능 G 단백질 알파 단위체(GTPase 활성 증가) 서신호전을 억제하고 루에 알파 단위체가 결합 GDP 결합 형태로 전환됩니다. G 단백질 단위체(G(i)-알파 및 G(z)-알파) 활성 형태에 특이적으로 결합하지만 구조 및 기능적으로 다른 G(s)-알파 단위체는 상호용하지 않습니다. G(z)-알파는 활성 G 단백질 말단에서 에어 제됩니다. PTM: 아세틸화 3 은 Ser-16 에 안 합니다. 유성 1 개 RGS 도 포함합니다.

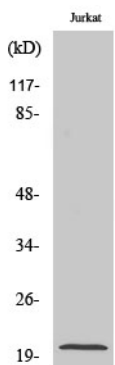
## 연구 분야

신호전달, 신호전달 경로, G 단백질, 신호전달, 이온 채널, G 단백질, 조절자

## 이미지 데이터



RGS10 항에 대한 웨스턴 블롯 분석은 Jurkat 세포에서 RGS10 단백질을 확인합니다.



RGS10 단백질이 Jurkat 세포에서 웨스턴 블롯 분석을 통해 확인되었습니다.