

제품명: RGF1B 토끼 다클론 항체

카탈로그 번호: APRab17074

연구용 전용

요약

설명	토끼 다클론 항체
숙주	토끼
적용	WB, ELISA
반응성	인간 쥐
결합	비결합
변형	수정치 없음
아이소타입	IgG
클론성	다클론
형태	액체
농도	1mg/ml
Storage	Aliquot 하여 -20°C 에 보관(12 개월 유효). 냉동/해동 반복을 피하십시오.
Shipping	Ice bags
버퍼	글리세롤 50%와 산구방제 N 0.02%를 함유한 PBS 용액
정제	천상정제

적용

희석 비율	WB 1:500-1:2000, ELISA 1:5000-1:20000
분자량	52kDa

항원 정보

유전자명	RASGEF1B GPIG4
다른 이름	-
유전자 ID	153020.0
SwissProt ID	Q0VAM2
면역원	인간 단백질 유한 상 펩타이드 에피토폭시 410-490

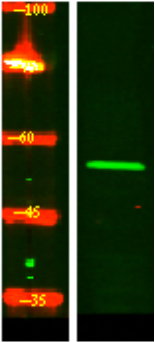
배경

가능 Ras 계열 단백질에 대한 비클로노이드 항원(GEF)(사람), 유동 T.cruzi GPI 양극단 또는 세균성 접합류로부터 단백질에서 상조립 유성 N-말단 Ras-GEF 도메인 1 가 포함 유성 Ras-GEF 도메인 1 가 포함 가능 Ras 계열 단백질에 대한 비클로노이드 항원(GEF)(사람), 유동 T.cruzi GPI 양극단 또는 세균성 접합류로부터 단백질에서 상조립 유성 N-말단 Ras-GEF 도메인 1 가 포함 유성 Ras-GEF 도메인 1 가 포함

연구 분야

-

이미지 데이터



HeLa 세포에 대한 단백질 분포를 확인하기 위해 1 차향은 1:10000 으로 희석하여 사용합니다. 2 차향은 1:10000 으로 희석하여 사용합니다.