

**제품명: RGAG1** 토끼 다클론 항체

**카탈로그 번호: APRab17070**

연구용 전용

## 요약

설명	토끼 다클론 항체
숙주	토끼
적용	WB, ELISA
반응성	인간
결합	비특이적
변형	수정되지 않음
아이소타입	IgG
클론성	다클론
형태	액체
농도	1mg/ml
Storage	Aliquot 하여 $-20^{\circ}\text{C}$ 에 보관(12개월 유효). 냉동/해동 반복을 피하십시오.
Shipping	Ice bags
버퍼	글리세롤 50%, 보오덴탈 0.5%, 산구방제 N 0.02%를 함유한 PBS 용액
정제	천상정제

## 적용

희석 비율	WB 1:500-1:2000, ELISA 1:20000-1:40000
분자량	144kDa

## 항원 정보

유전자명	RGAG1
다른 이름	RGAG1; KIAA1318; Retrotransposon gag domain-containing protein 1; Tumor antigen BJ-HCC-23
유전자 ID	57529.0
SwissProt ID	Q8NET4
면역원	이 항체는 인간 RGAG1 에서 유한 항원 단백질을 사용하여 생성되었습니다. 아민산 범위 1331-1380

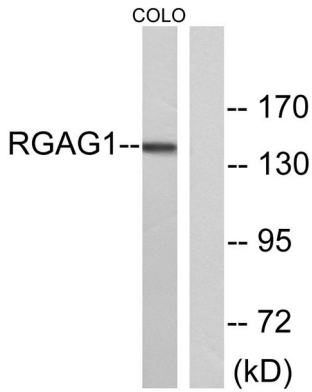
## 배경

RGAG1(Retrotransposon Gag Domain Containing 1)은 단백질 코딩 유전자이다. RGAG1 과 관련 질환은 비정상적 염색체 연관 질환에 있다.

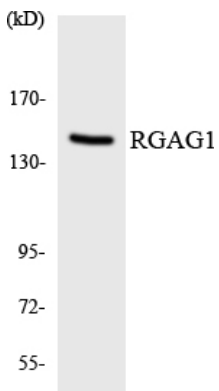
## 연구 분야

-

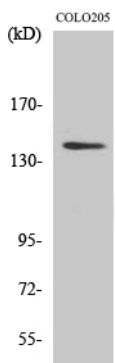
## 이미지 데이터



COLO 세포를 RGAG1 항체를 사용하여 단백질 분석을 하였다. 오른쪽은 항체 특이로 나타났다.



RGAG1 항체를 사용하여 HT-29 세포를 단백질 분석을 하였다.



RGAG1 단백질을 이용하여 COLO205 세포를 단백질 분석