

제품명: RFX2 토끼 다클론 항체

카탈로그 번호: APRab17065

연구용 전용

요약

설명	토끼 다클론 항체
숙주	토끼
적용	IHC, ICC/IF, ELISA
반응성	인간 췌장
결합	비결합
변형	수정치 없음
아이소타입	IgG
클론성	다클론
형태	액체
농도	1mg/ml
Storage	Aliquot 하여 -20°C 에 보관(12개월 유효). 냉동/해동 반복을 피하십시오.
Shipping	Ice bags
버퍼	글세롤 50%, 보르덴탈 0.5%, 산구방제 N 0.02%를 함유한 PBS 용액
정제	천상정제

적용

희석 비율	IHC 1:100-1:300, ICC/IF 1:50-1:200, ELISA 1:5000-1:20000
분자량	-

항원 정보

유전자명	RFX2
다른 이름	RFX2; DNA-binding protein RFX2; Regulatory factor X 2
유전자 ID	5990.0
SwissProt ID	P48378
면역원	이 항원은 인간 RFX2에서 유래한 항원임을 증명되었습니다. [GenBank: U01661-710]

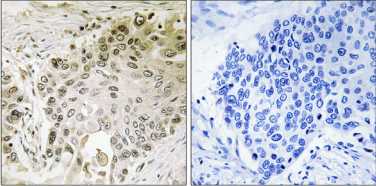
배경

이 유전자는 크로모솨이드 12번 상에 위치하며, DNA 결합 단백질로 알려진 전사 인자 RFX2 유전자에 해당하며, 유전자 발현은 다양한 조직인 K1, X3, X4, X5와 조직 특이적으로 발현되는 다양한 전혈구 및 유두 단세포 등 RFX 계열 유전자의 일종인 DNA에 결합할 수 있는 DNA 결합 단백질인 RFX2 유전자 프로모터에 있는 상류에 결합할 수 있는 DNA 유전자 서열에 결합하는 두 가지 서열이 있으며, 두 번째는 DNA 결합에 대한 유출을 포함한다. [RefSeq 제공 2008년 7월, 유성 RFX 계열에 포함]

연구 분야

-

이미지 데이터



과편이표본인 폐암 조직에 대한 면역조직화 분석(RFX2 항체 사용, 오른쪽 그림은 음성 표본)이다.