

제품명: RFPL4A 토끼 다클론 항체

카탈로그 번호: APRab17059

연구용 전용

요약

설명	토끼 다클론 항체
숙주	토끼
적용	WB, IHC, ELISA
반응성	인간 쥐 마우스
결합	비결합
변형	수정치 없음
아이소타입	IgG
클론성	다클론
형태	액체
농도	1mg/ml
Storage	Aliquot 하여 -20°C 에 보관(12개월 유효). 냉동/해동 반복을 피하십시오.
Shipping	Ice bags
버퍼	글리세롤 50%, 보호단백질 0.5%, 산구방제 N 0.02%를 함유한 PBS 용액
정제	천상정제

적용

희석 비율	WB 1:500-1:2000, IHC 1:50-1:300, ELISA 1:2000-1:20000
분자량	42kDa

항원 정보

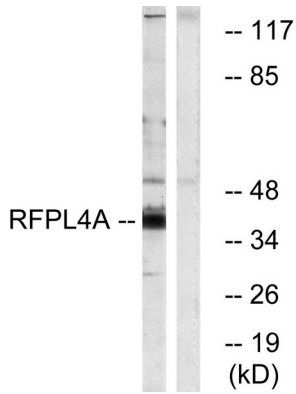
유전자명	RFPL4A
다른 이름	RFPL4A; RFPL4; RNF210; Ret finger protein-like 4A; RING finger protein 210
유전자 ID	342931.0
SwissProt ID	A6NLU0
면역원	이 항체는 인간 RFPL4A에서 유래한 항원 펩타이드를 사용하여 생성되었습니다. 아민산 범위: 155-204

배경

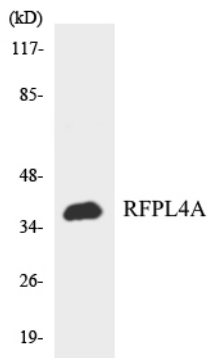
Rfp14(ret finger protein-like 4) 유전자는 생체 생체에서 발현되는 것으로 추정되는 E3 유비쿼틴 단백질 리아제를 암호화합니다.

연구 분야

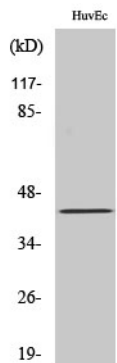
이미지 데이터



RFPL4A 항을 사용하여 HUVEC 세포 용출물을 위한 분석입니다. 오른쪽은 항 특이로 나타냅니다.



RFPL4A 항을 사용하여 HeLa 세포 용출물을 위한 분석입니다.



RFPL4A 다른 항를 이용한 HuvEc의 용출물 분석