

제품명: RFC3 토끼 다클론 항체

카탈로그 번호: APRab17050

연구용 전용

요약

설명	토끼 다클론 항체
숙주	토끼
적용	WB, IHC, ICC/IF, ELISA
반응성	인간 위생체
결합	비결합
변형	수정치 없음
아이소타입	IgG
클론성	다클론
형태	액체
농도	1mg/ml
Storage	Aliquot 하여 -20°C 에 보관(12개월 유효). 냉동/해동 반복을 피하십시오.
Shipping	Ice bags
버퍼	글리세롤 50%, 보르덴탈 0.5%, 산기방제 N 0.02%를 함유한 PBS 용액
정제	천상정제

적용

희석 비율	WB 1:500-1:2000, IHC 1:100-1:300, ICC/IF 1:50-1:200, ELISA 1:20000-1:40000
분자량	40kDa

항원 정보

유전자명	RFC3
다른 이름	RFC3; Replication factor C subunit 3; Activator 1 38 kDa subunit; A1 38 kDa subunit; Activator 1 subunit 3; Replication factor C 38 kDa subunit; RF-C 38 kDa subunit; RFC38
유전자 ID	5983.0
SwissProt ID	P40938
면역원	이 항체는 인간 RFC3에서 유래한 항원만을 사용되었습니다. 미신 번호 178-227

배경

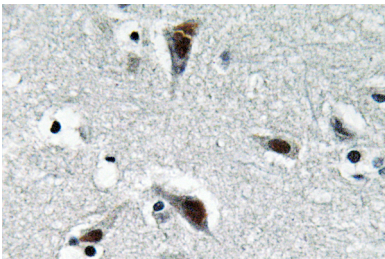
DNA 중합소 및 DNA 중합소 인자(DNA 중합소 인자 보르덴탈 증식 단백질(PCNA)과 복제자(RFC)가 결합한다. 항체 1 여도 불리는 RFC는 140, 40, 38, 37, 36 kDa의 다섯 가지 다른 단위로 구성된 복합체이다. 이 중 38 kDa 단위를 암호화하는 유전자는 140 kDa 단위와 36, 37, 40 kDa 단위 구성 하에 복합체 구성에 필수적

입다 서로 다른 방향을 압축하는 대체 물 이상 전사 체계 보 되었다 [RefSeq 제공 2008 년 7 월, 가능 DNA 중합소 및 위염 분에 의한 포이팅 DNA 주형 상에서 보존된 짝 증식 하형 (PCNA) 과 활성 체계 의 작용 필요 하다. PTM: DNA 손상 인 회 때 때 ATM 또는 ATR 에 의해 일어난다. 유성 활성 체계 소 단위 계열 에 속한다. 소 단위 체 RFC2, RFC3, RFC4, RFC5 소 단위 의 중량 체 RFC1 또는 RAD17 과 복합 형성 할 수 있. RFC2 소 단위 는 ATP 존재 하에 PCNA 와 상호 작용 반면 RAD17 은 ATP 분해 소 활성 을 가진 PCNA 에 의해 활성화 는 않 된다.

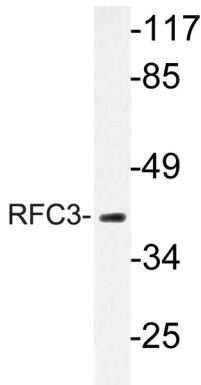
연구 분야

DNA 복제 뉴클레오타이드 절단 복구 불활 복구

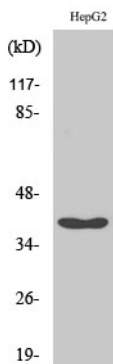
이미지 데이터



표면 에 표된 인 노 조직 에 RFC3 항체 에 대한 면역 조직 화학 분석



RFC3 항체 사용 하에 HepG2 세포 용액 에 대한 면역 단백질 분석 을 수행 했다



RFC3 다른 항체 를 사용 하에 인 세포 용액 에 대한 면역 단백질 분석