

제품명: RFC2 토끼 다클론 항체

카탈로그 번호: APRab17049

연구용 전용

요약

설명	토끼 다클론 항체
숙주	토끼
적용	WB, IHC
반응성	인간 위생체
결합	비결합
변형	수정치 없음
아이소타입	IgG
클론성	다클론
형태	액체
농도	1mg/ml
Storage	Aliquot 하여 -20°C 에 보관(12개월 유효). 냉동/해동 반복을 피하십시오.
Shipping	Ice bags
버퍼	글세롤 50%, 보르덴탈 0.5%, 산구방제 N 0.02%를 함유한 PBS 용액
정제	천상정제

적용

희석 비율	WB 1:500-1:2000, IHC 1:50-1:300
분자량	40kDa

항원 정보

유전자명	RFC2
다른 이름	RFC2; Replication factor C subunit 2; Activator 1 40 kDa subunit; A1 40 kDa subunit; Activator 1 subunit 2; Replication factor C 40 kDa subunit; RF-C 40 kDa subunit; RFC40
유전자 ID	5982.0
SwissProt ID	P35250
면역원	이 항원은 인간 RFC2에서 유래한 항원입니다. 용어는 생체 조직에서 추출된 것입니다. 아민산 범위 131-180

배경

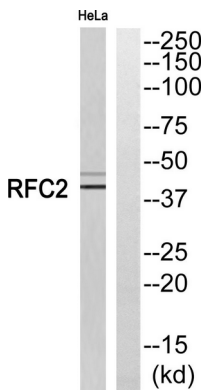
이 유전자는 활성체 소단위체 및 구성을 암호화합니다. DNA 중합효소 델타 1의 DNA 주형 상에 보르덴탈 증식 단백질(PCNA)과 복제인자(CRFC)의 작용을 포함합니다. 활성체 1의 다른 복제인자 C는 5개의 다른 소단위체로 구성된 복합체입니다. 이 유전자는 ATP 결합에 관여하며 생체 조직에서 추출된 것으로 알려진 40kD 소단위를 암호화합니다. 이 유전자의 기능은

알칼리 증균과 관련이 있습니다. 다른 아형은 암화하는 대체물이 전사 변이체로 보이며 유전자 위치가 2 번 염색체에 확인되었습니다. [RefSeq 제 2013 년 7 월] 질병 RFC2 의 변체들은 학부 및 정인 알칼리 배위 증후군 (WBS) 에 관련되는 특징적인 및 공격적 유염할 수 있습니다. 이는 7q11.23 염색체의 유전자 클러스터를 포함하는 유전적 위치를 증명합니다. 이는 DNA 중합소 델타와 같은 에 의해 코어 DNA 중합효소는 보조 단백질 중세 하향 (PCNA) 과 활성제 의 작용을 포함합니다. 이 소단위는 ATP 와 결합하며 양성 활성제 소단위에 결합합니다. 소단위 RFC2, RFC3, RFC4, RFC5 소단위 유전자 중 일부는 RFC1 또는 RAD17 과 상호작용할 수 있습니다. RFC2 는 ATP 존재에 PCNA 와 상호작용하면 RAD17 은 ATP 분해소 활동을 가지지만 PCNA 에 의해 활성화는 않습니다. RFC2 는 PRKAR1A 와 상호작용하며 이 합체는 세포 생존에 관여할 수 있습니다.

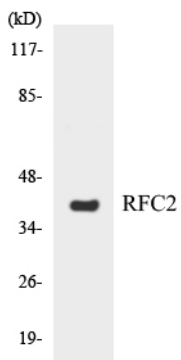
연구 분야

DNA 복제 뉴클레오타이드 절단 복구 불치 복구

이미지 데이터



RFC2 항에 대한 웨스턴 블롯 분석. 오른쪽에는 RFC2 밴드가 관찰되었습니다.



HT-29 세포 용출물을 RFC2 항을 사용하여 웨스턴 블롯 분석했다.