

제품명: 레지스틴 토끼 다클론 항체

카탈로그 번호: APRab17030

연구용 전용

요약

설명	토끼 다클론 항체
숙주	토끼
적용	IHC, ELISA
반응성	인간 쥐 마우스
결합	비결합
변형	수정되지 않음
아이소타입	IgG
클론성	다클론
형태	액체
농도	1mg/ml
Storage	Aliquot 하여 -20°C 에 보관(12 개월 유효). 냉동/해동 반복을 피하십시오.
Shipping	Ice bags
버퍼	글세롤 50%, 보르덴탈 0.5%, 산구방제 N 0.02% 를 함유한 PBS 용액
정제	천상정제

적용

희석 비율	IHC 1:50-1:200, ELISA 1:5000-1:20000
분자량	-

항원 정보

유전자명	RETN Resistin (Adipose tissue-specific secretory factor; ADSF; C/EBP-epsilon-regulated myeloid-specific secreted cysteine-rich protein; Cysteine-rich secreted protein A12-alpha-like 2; Cysteine-rich secreted protein FIZZ3)
다른 이름	
유전자 ID	56729.0
SwissProt ID	Q9HD89
면역원	인간 레지스틴에서 유래한 항원 펩타이드. 아민산 범위 1-50

배경

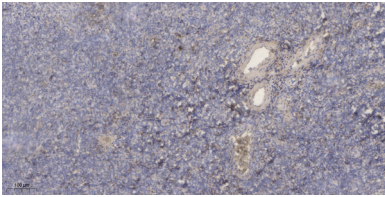
이 유전자 마우스 레지스틴 유전자 결핍에 해당하며, 이 결핍은 동양인 간지마르발 10 개 시스테인 잔기 C-말에 존재하는 것보다 더 짧고 마우스 등치는 생쥐에 비해 더 짧은 2 형질 단백질을 암호화

본 기능이 있는 다우린에는 동일한 단백질을 코딩하는 대체 물리 상전 변이체가 발견되었습니다.[RefSeq 제 2010 년 7 월 9 일] 제 2 세로 포도당을 저장하는 단백질 기능을 억제하는 것으로 보이는 호르몬 . 비만 당뇨병 연관 가능성이 있음 유성 라자(FIZZ) 계열에 속한 소위 중성 형태 영향 결합 조직성 지방 조직에만 발현됨

연구 분야

신진대사 신진사 에치대사 신진대사 중성 지방 관련 경로 및 정 대사 호전질류 에치전질류 당뇨병 신진대사 대장

이미지 데이터



과립포탄인 판도 조직 면역조직화학 분석 1. 항체 1:200 으로 하하여 4°C 에서 1 시간 동안 반응시켰다. 2. Tris-EDTA, pH 9.0 용액 사용 하여 항체를 하추시켰다. 3. 이 항체 1:200 으로 하하여 30 분 동안 반응시켰다.