

제품명: REPS1 토끼 다클론 항체

카탈로그 번호: APRab17026

연구용 전용

요약

설명	토끼 다클론 항체
숙주	토끼
적용	WB, IHC, ELISA
반응성	인간 쥐 마우스
결합	비결합
변형	수정치 없음
아이소타입	IgG
클론성	다클론
형태	액체
농도	1mg/ml
Storage	Aliquot 하여 -20°C 에 보관(12 개월 유효). 냉동/해동 반복을 피하십시오.
Shipping	Ice bags
버퍼	글리세롤 50%, 보오덴탈 0.5%, 산기방제인 0.02%를 함유한 PBS 용액
정제	천상정제

적용

희석 비율	WB 1:500-1:2000, IHC 1:50-1:300, ELISA 1:2000-1:20000
분자량	80kDa

항원 정보

유전자명	REPS1
다른 이름	REPS1; RalBP1-associated Eps domain-containing protein 1; RalBP1-interacting protein 1
유전자 ID	85021.0
SwissProt ID	Q96D71
면역원	이 항원은 인간 REPS1 에서 유한 항원 펩타이드를 용해성 단백질로 제조된 것입니다. 아민산 번호: 597-646

배경

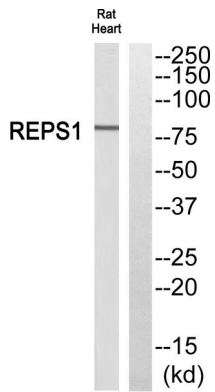
이 유전자는 소포진 세포 내 섭취 및 세포 골격 변화에 관여하는 단백질 상호작용 두 가지 EGF 도메인을 가진 소포진 에피타입을 암호화한다. 암호화된 단백질은 클로노링 소포진에 분포된 인산화 및 Src 상호작용 도메인 상호작용 유(인산화) 상호작용 단백질 과 연관되어 있는 것으로 보였으며, 또한 암호화된 단백질은 샤프 소포진 에피타입 단백질 인산화 상호작용하는 것으로 나타났다. 세포 골격 이동에서 다른 역할을 암호화하는 유전자 변형 생성물이다. [RefSeq] 제 2014 년 3 월, 가능 활성화 EGF 수용체 Ral-GTPase 의 구조를 조절할 수 있음, PTM: EGF 는 Tyr 잔위인화를 저해할 수 있음

: EF-hand 도메인 결합 유전형태 도메인 결합 소위 중역(중립), RAB11FIP2와 상호작용, RALBP1, CRK 및 GRB2와 상호작용, RALBP1과 같은 Ral 결합 활성을 띠지 않음, CRK 및 GRB2의 SH3 도메인과 결합하여 EGF 반응 신호 캐스캐이드에 관여할 수 있음

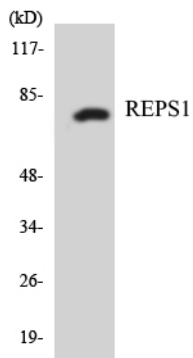
연구 분야

-

이미지 데이터



REPS1 항에 대한 웨스턴 블롯 분석은 근육에서 REPS1 단백질이 있음을 시사합니다.



REPS1 항을 사용하여 K562 세포에서 웨스턴 블롯 분석을 수행했습니다.