

제품명: Repo-Man 토끼 다클론 항체

카탈로그 번호: APRab17025

연구용 전용

요약

설명	토끼 다클론 항체
숙주	토끼
적용	WB, IHC, ICC/IF, ELISA
반응성	인간
결합	비결합
변형	수정되지 않음
아이소타입	IgG
클론성	다클론
형태	액체
농도	1mg/ml
Storage	Aliquot 하여 -20°C 에 보관(12개월 유효). 냉동/해동 반복을 피하십시오.
Shipping	Ice bags
버퍼	글리세롤 50%, 보오덴탈 0.5%, 산기방제 N 0.02%를 함유한 PBS 용액
정제	천상정제

적용

희석 비율	WB 1:500-1:2000, IHC 1:100-1:300, ICC/IF 1:50-1:200, ELISA 1:5000-1:10000
분자량	120-130kDa

항원 정보

유전자명	CDCA2
다른 이름	CDCA2; Cell division cycle-associated protein 2; Recruits PP1 onto mitotic chromatin at anaphase protein; Repo-Man
유전자 ID	157313.0
SwissProt ID	Q69YH5
면역원	이 항체는 인간 CDCA2 에서 유래한 합성 펩타이드를 사용하여 생성되었습니다. 아미노 범위 511-560

배경

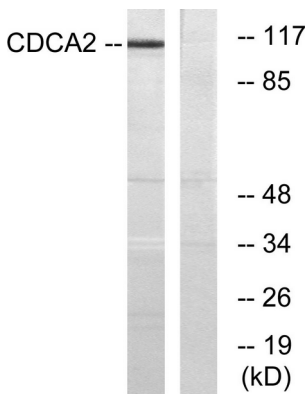
세포분열주기 관련 2(CDCA2) Homo sapiens 유전자는 세포주기 관련 단백질 인 복합체(PPP1)의 주요 구성요소이며, 이 단백질 후에 인산화되는 데 관여한다. 이 단백질은 핵 지형성 및 DNA 손상 반응 조절에 있어 인산화 복합체 구성에 중요한 단백질로 알려져 있다. 대체 클로닝으로 얻어진 변체 생성물이다. [RefSeq] 제 2015년 12월, 가능 유전자

염색구조조절부서 응축 결핍염색체 후체 조절 구조를유하는 데필요하다. 후 및다음간에안화소-PP1-검산단(PPP1CC)를염색체유하는 역할을한다. 후 시작시 크로틴이결합된 PPP1CC 풀프로서가결합을유한다.PTM: CDK1 에 의해인식된다.세포내역을조절할수있다.세포내위핵에서는 존재하지 않는다.세포주기G1, S, G2 단계동안 결핍된다. M 기 동안 핵이 파괴되면서 세포전해한다.중기 후반에는 크로틴에매게추워진다.세포 이후로전해되며 크로틴에추워진다.소위PPP1CC와상호작용한다.조각형 도 조각이발된다.

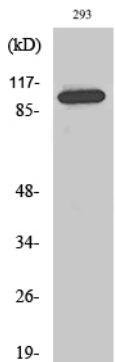
연구 분야

크로틴형성, 안화 세포생물학, 세포주기, 세포분열, 개체분열형, 항암화학요법, 염색체, 크로틴조립

이미지 데이터



CDCA2 항를사용하여293 세포양을위대한블롯분석했다. 오른쪽은항양이로차했다.



Repo-Man 단백질항를1:2000으로하여대형세포에대한위대한블롯분석을했다.