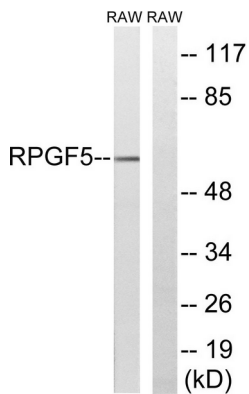


뉴클레오타이드 교환인자(GEF)는 활성 GTP 결합 상태를 유지하기 위해 GTP 효소를 촉진하며 RAS 활성체를 결합하여 세포 표면 수용체 RAS 활성화에 의해 결합되고입니다(Rebhun et al., 2000 [PubMed 10934204]).[OMIM 제 2008 년 3 월, 기능 RAP1A, RAP2A 및 MRAS/M-Ras-GTP 에 대한 구아닌 뉴클레오타이드 교환인자(GEF). MRAS 의 위염상은 Rap1 활성을 억제한다. 유전 N-말단 Ras-GEF 도메인 기를 포함한다. 조직 특이성 뇌에서 가장 높은 수준으로 발현된다.

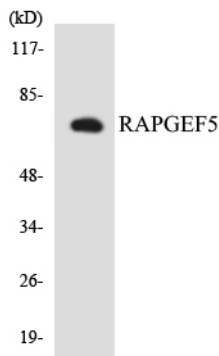
연구 분야

약리학 조절 AMPK

이미지 데이터



RAPGEF5 항체를 사용하여 RAW264.7 세포 용액을 위한 단백질 분석했습니다. 오른쪽은 항체입니다.



RAPGEF5 항체를 사용하여 COLO205 세포 용액을 위한 단백질 분석했습니다.