

제품명: Rent1 토끼 다클론 항체

카탈로그 번호: APRab17020

연구용 전용

요약

설명	토끼 다클론 항체
숙주	토끼
적용	WB, IHC, ICC/IF, ELISA
반응성	인간
결합	비특이적
변형	수정되지 않음
아이소타입	IgG
클론성	다클론
형태	액체
농도	1mg/ml
Storage	Aliquot 하여 -20°C 에 보관(12 개월 유효). 냉동/해동 반복을 피하십시오.
Shipping	Ice bags
버퍼	글세롤 50%, 보오덴탈 0.5%, 산구방제 N 0.02% 를 함유한 PBS 용액
정제	천상정제

적용

희석 비율	WB 1:500-1:2000, IHC 1:100-1:300, ICC/IF 1:50-1:200, ELISA 1:10000-1:20000
분자량	110kDa

항원 정보

유전자명	UPF1 UPF1; KIAA0221; RENT1; Regulator of nonsense transcripts 1; ATP-dependent helicase
다른 이름	RENT1; Nonsense mRNA reducing factor 1; NORF1; Up-frameshift suppressor 1 homolog; hUpf1
유전자 ID	5976.0
SwissProt ID	Q92900
면역원	이 항원은 인간 UPF1 에서 유래한 항원 펩타이드를 용해성 단백질로 제조되었습니다. 아민 말단 위치 299-348

배경

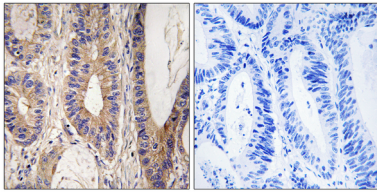
이 유전자는 mRNA 핵 수출 및 mRNA 감시에서 중요한 역할을 하는 유전자로, 유전자 발현을 조절하는 데 관여합니다. mRNA 감시 개관 연구에 따르면, mRNA를 감시하는 과정은 mRNA를 감시하는 과정에서 mRNA를 감시하는 과정에 관여합니다.

분(NMD)를 저해한다. 번역 마커 유전자 접합 부위가 끝난 NMD 기형화 여지 중단을 포함하는 mRNA를 분해한다. 이 단백질은 세포에 존재한다. 번역 끝면호 Upf2p 의 기능은 번역 단절 상용어 mRNA 탈락을 유도한다. 이 단백질은 여러 가지 결여에 대한 부위 있는 것으로 알려져 있다. 대체 유전자 모형을 연구한 후 체 생성된다. [RefSeq 제 2014 년 7 월] 또한 [ST J-Q 또는 PI3/PI4 키네제 계열 키네제에 대한 인산화]를 구성한다. 기능 상실 이후 중단될 수 있다. RENT1 은 SMG1C 복합체 구성 요소로서 번역 종결 단백질(PTC)을 포함하는 mRNA를 분해하고 분해하는 mRNA 감 복합체인 NMD(nonsense-mediated decay)에 관여한다. 이 복합체는 예도 mRNP 의 번역 종결 과정에서 결함이나 결함으로 작용하는 것으로 추정된다. 엑손 접합 복합체(EJC)가 종결 단백질로부터 50-55 개 이상의 클러스터에 의해 결합된다. RENT1 은 SMG1 에 의해 인산화되어 NMD 를 유도한다. 배양에 필수적이다. (PTM: SMG1 에 의해 인산화); mRNA 감 복합체에 결합하는 DNA 손상 ATM 또는 ATR 에 의해 인산화는 것으로 추정된다. 유전 DNA2/NAM7 할라제 결함에 결합 유전 C2H2 형이 변형 1 기를 포함하는 세포 내 위치. 과산화는 P-body 로 이동하면 인산화는 인산화는 단백질은 세포질에 분포한다. 소위 RENT1, RENT2, RENT3A 및 RENT3B 와 결합하는 PARN 과 결합하는 SMG1, NXF1, RBM8A, RENT1, RENT2, RENT3A, RENT3B 및 RNPS1 과 함께 스몰 리보솜 복합체 EXOSC2, EXOSC4, EXOSC10, PARN, XRN1, DCP2, RENT1, RENT2 및 RENT3B 와 함께 mRNA 분해 복합체 EST1A 및 RENT2 와 상호 작용한다. SMG1C 복합체 구성 요소로서 적어도 SMG1, SMG8 및 SMG9 로 구성된다. SMG1C 복합체는 번역 종결 단백질(PTC)에 결합하는 SURF 복합체이며 이 복합체는 적어도 ERF1, ERF3(ERF3A 또는 ERF3B), EEF2, UPF1/RENT1, SMG1, SMG8 및 SMG9 로 구성된다. (과산화) PNRC2 와 상호 작용한다. 조직 특이성 또한 조직에 분포한다.

연구 분야

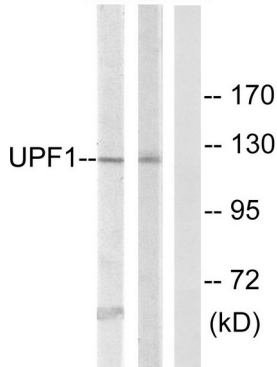
후유전학 및 핵산 전달

이미지 데이터



과산화 또는 인산화는 조직에 대한 UPF1 항체를 통한 면역조직화 분석. 오른쪽은 합성 단백질로 처리한 결과이다.

HeLa K562 K562



K562 및 HeLa 세포를 UPF1 항체로 용해하여 단백질을 분해한다. 오른쪽은 합성 단백질로 처리한 결과이다.