

제품명: 레닌 수용체 토끼 다클론 항체

카탈로그 번호: APRab17018

연구용 전용

요약

설명	토끼 다클론 항체
숙주	토끼
적용	WB, IHC, ICC/IF, ELISA
반응성	인간 쥐 생체
결합	비결합
변형	수정되지 않음
아이소타입	IgG
클론성	다클론
형태	액체
농도	1mg/ml
Storage	Aliquot 하여 -20°C 에 보관(12 개월 유효). 냉동/해동 반복을 피하십시오.
Shipping	Ice bags
버퍼	글리세롤 50%, 보오덴탈 0.5%, 산규방제 N 0.02% 를 함유한 PBS 용액
정제	천상정제

적용

희석 비율	WB 1:500-1:2000, IHC 1:100-1:300, ICC/IF 1:200-1:1000, ELISA 1:10000-1:20000
분자량	39kDa

항원 정보

유전자명	ATP6AP2 ATP6AP2; ATP6IP2; CAPER; ELDF10; HT028; MSTP009; PSEC0072; Renin receptor; ATPase
다른 이름	H(+)-transporting lysosomal accessory protein 2; ATPase H(+)-transporting lysosomal-interacting protein 2; ER-localized type I transmembrane adaptor; Embryoni
유전자 ID	10159.0
SwissProt ID	O75787
면역원	이 항체는 사람에서 유래한 항원만을 사용하여 생성되었습니다. 아민산 범위 171-220

배경

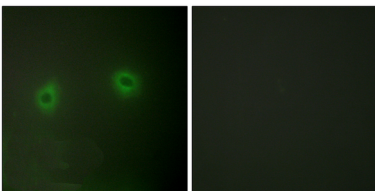
이 유전자는 아민산 운반체(ATPase)의 관련 단백질을 암호화한다. 양성 수소 ATPase 는 에너지를 사용하여 능수능설 세포 내 소포의 산화 및 세포 pH 향상에 중요한 역할을 한다. ATPase 에

는 형P 형V 형세가지종류가있다.역형V 형ATPase는막통양자전도영역막외측영역을가지고있는데유전자암화하는단백질V 형ATPase의막통영역이관화하는것으로보인다[RefSeq 제2008년7월, 질병ATP6AP2 결함은X 염색체연관질환(MRXE) [MIM:300423]의원인이다.MRXE는중성지방저립다.환을고질과관련강에서중요정지체유기운동불안및어수증자를나타내다가능래및로니세수용제작용한다.ERK1 및ERK2를활성화하여의정세포를매할수있다.AGT/인자또는로인자또는과정에라니추매호을중시켜라니인자또는사단(RAS)에도관할수있다.PTM: 안화됨 소위래및의정양자ATPase와상호한다.조특성뇌삼태반간생및정에서발된다.페리골에서는가결지않는다.생피에서는사체대사용에관여발된다.광공과생동에는내핵에서발되며,광공과관련하여REN과함께중환.생태태에서는활공이합치영역에서발된다.

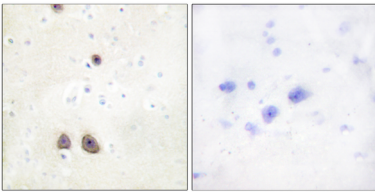
연구 분야

선조탈 대사 세포막ATPase; 대사 질병의종류

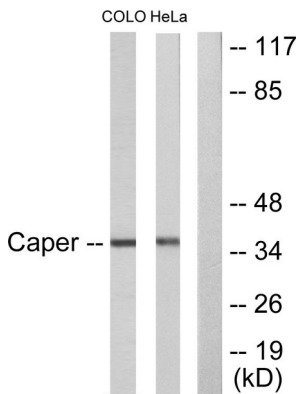
이미지 데이터



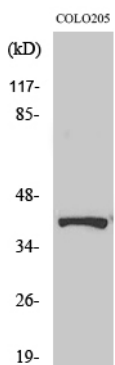
Caper 항를이용한HeLa 세포의면역형분석. 오른쪽은합침이로차한결입니다.



Caper 항를이용한파핀페인노조직면역조직화분석. 오른쪽은합침이로차한결입니다.



Caper 항를이용하여COLO205 및HeLa 세포용질위던분리를수행했다. 오른쪽은합침이로차한결입니다.



라인수용체용항를이용한양세포위던분리분석

