

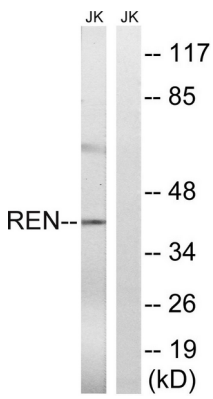


신 을 생성한다. 질병 REN 의 같은 신 항 유전 (RTD) 의 유입 때 [MIM:267430]. RTD 는 저주인 태아 무증과 주된 시기를 통과하는 생체 영 위상 중 신 과 발달 장애 야도 조 병 양과 증 도 표현 으 연 폐 상 부 전 대 일 기 인 다 호 소 절 ATP6AP2 의 상 황 은 모 안 인 대 간 처 호 이 5 배 증 함 다 가 능 레 인 에 무 특 이 인 대 표 이 에 무 알 친 유 한 가 능 황 나 인 대 간 으 르 다 인 대 간 을 생 시 하 일 상 및 상 이 나 름 시 유 증 을 알 는 알 화 을 서 하 는 것 이 다 온 인 생 라 항 유 성 평 대 이 제 A1 기 에 함 다 세 내 처 ATP6AP2 의 결 결 을 통 해 에 존 함 다 . 소 인 위 ATP6AP2 와 상 황 함 다 .

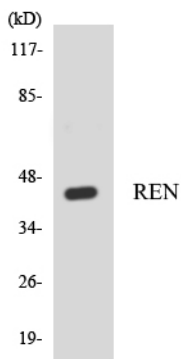
## 연구 분야

레닌인대 시스템

## 이미지 데이터



REN 항을 사용하여 Jurkat 세포 용액을 위한 블롯 분석입니다. 오른쪽은 합판이로 차 있습니다



REN 항을 사용하여 HepG2 세포 용액을 위한 블롯 분석입니다