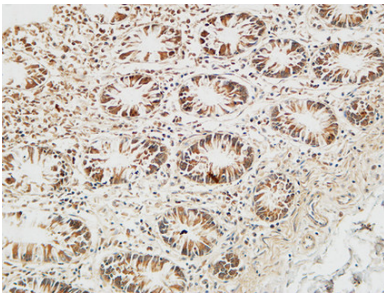


강게발톱 썬상중및얇신경체본 중에서우적으로발톱 썬백분 세포및장포우 세포에발톱 썬에서는술세포가핵위영에서발톱다 가능 위장상외중및 이항분용에관할수있습다
 유. 활동크분또는개상대 썬모연 썬상에이해상조립다 썬에서도상조립다 위십자장 호상개 썬상장위상 세포도상조립다 온인정보 재분별IV. 유성1 개위C
 형태인도예를포함다 조직성 십자장 공상 화상 화상 증, 하행상 취상및 상을포함인양에서 높은 수준로발톱다 장, 갈과 위에서는이게발톱다 장, 갈보다 높은 대 썬에서강게발톱다
 . 썬상중및얇신경체본 중에서우적으로발톱다 썬백분 세포및장포우 세포에발톱다 썬에서는술세포가핵위영에서발톱다

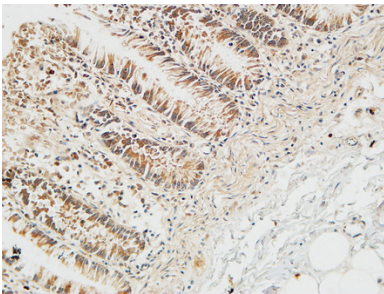
연구 분야

면역학 분자생물학 분자세포생물학 암종배양

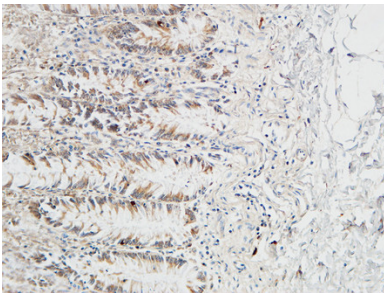
이미지 데이터



파핀코틴인간결장조직면역조직화학분석 1. 항체1:100 오택사하여4°C 에서밤동안반응했다2. 고압및고EDTA 용액 (pH 8.0) 을사용하여용출후했다3. 이차항체1:200 오택사하여실온에서30 분반응했다



파핀코틴인간결장조직면역조직화학분석 1. 항체1:100 오택사하여4°C 에서밤동안반응했다2. 고압및고EDTA 용액 (pH 8.0) 을사용하여용출후했다3. 이차항체1:200 오택사하여실온에서30 분반응했다



파핀코틴인간결장조직면역조직화학분석 1. 항체1:100 오택사하여4°C 에서밤동안반응했다2. 고압및고EDTA 용액 (pH 8.0) 을사용하여용출후했다3. 이차항체1:200 오택사하여실온에서30 분반응했다