

**제품명: RECS1** 토끼 다클론 항체

**카탈로그 번호: APRab16994**

연구용 전용

## 요약

설명	토끼 다클론 항체
숙주	토끼
적용	WB, IHC, ICC/IF, ELISA
반응성	인간 쥐 생체
결합	비결합
변형	수정치 없음
아이소타입	IgG
클론성	다클론
형태	액체
농도	1mg/ml
Storage	Aliquot 하여 $-20^{\circ}\text{C}$ 에 보관(12개월 유효). 냉동/해동 반복을 피하십시오.
Shipping	Ice bags
버퍼	글리세롤 50%, 보오덴탈 0.5%, 산구방제인 0.02%를 함유한 PBS 용액
정제	천상정제

## 적용

희석 비율	WB 1:500-1:2000, IHC 1:100-1:300, ICC/IF 1:50-1:200, ELISA 1:20000-1:40000
분자량	35kDa

## 항원 정보

유전자명	TMBIM1
다른 이름	TMBIM1; LFG3; RECS1; PP1201; PSEC0158; Protein lifeguard 3; Protein RECS1 homolog; Transmembrane BAX inhibitor motif-containing protein 1
유전자 ID	64114.0
SwissProt ID	Q969X1
면역원	이 항원은 인간 TMBIM1에서 유래한 합성 펩타이드를 사용하여 생성되었습니다. 아민 말단 위치 251-300

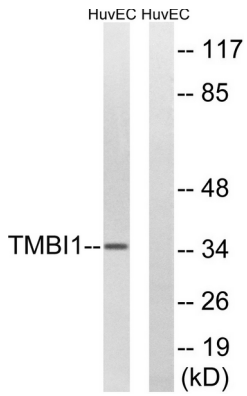
## 배경

유사 B11 계열에 속한다. 유사 B11 계열에 속한다.

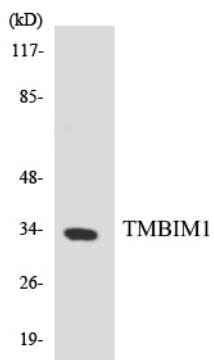
## 연구 분야

세포 생물학 기하형체

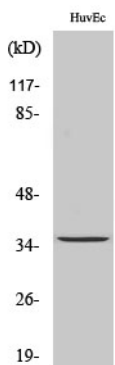
## 이미지 데이터



TM BIM1 항를 사용하여 HUVEC 세포 용액을 위한 블롯 분석을 다. 오른쪽은 항를 확인 하였다.



TM BIM1 항를 사용하여 K562 세포 용액을 위한 블롯 분석을 다.



RECS1 다른 항를 1:1000 으로 사용하여 HuvEc 세포 용액을 위한 블롯 분석을 하였다.